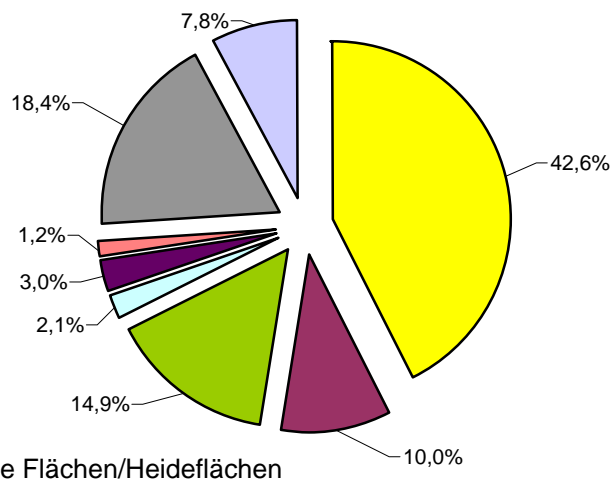


**Stadt Eschweiler**  
**Statistischer Jahresbericht 2008**  
**Teil I: Stadtgebiet, Grund und Boden, Einwohnerwesen**

**Allgemeine geographische Angaben**

	<b>2007</b>	<b>2008</b>
Fläche des Stadtgebietes	75,93 qkm	75,93 qkm
Weiteste Ost-West Ausdehnung	9,9 km	9,0 km
Weiteste Nord-Süd Ausdehnung	10,9 km	10,9 km
Tiefster Punkt (an der Inde Grenze gegen Gemeinde Aldenhoven)	94,1 m (NN)	94,1 m (NN)
Höchster Punkt (Grenze gegen Stadt Stolberg - Straße Duffenter)	262,5 m (NN)	262,5 m (NN)
Mittlere Höhenlage (Stadtmitte - Markt)	140 m (NN)	140 m (NN)

**Bodennutzung in 2008 (%)**



- Landwirtschaftl./gärtnerische Flächen/Heideflächen
- Betriebsflächen (u.a. Halden, Lagerplätze, Abbauland)
- Waldflächen
- Erholungsflächen (u.a. Grünanlagen, Sportflächen)
- Wasserflächen
- Andere Nutzung (Friedhof, Schutzflächen)
- Haus-, Hof, Gewerbe- und Industrieflächen
- Verkehrsflächen (Straßen, Wege, Plätze, Bahngelände)

**Stadt Eschweiler**  
**Statistischer Jahresbericht 2008**  
**Teil I: Stadtgebiet, Grund und Boden, Einwohnerwesen**

<b>Bodenrichtwerte für Wohnbauflächen bei 35 m Tiefe im Gebiet der Stadt Eschweiler</b>		
	<b>Richtwertlage</b>	<b>€/qm</b>
<b>Stadtteil</b>		
Bergrath	.....	160,00
Dürwiß	.....	180,00
Eschweiler	Gebiet westl. Jülicher Straße und nördl. Grüner Weg /Brauhausstr.	205,00
	Gebiet zwischen Jülicher Str. und An Wardenslinde nördlich Peter-Paul-Straße/Dürener Straße, südlich Gartenstraße	190,00
	Gebiet zwischen Jülicher Straße und An Wardenslinde nördlich Gartenstraße	205,00
	Ost (östl. An Wardenslinde/Saarstraße/Nelkenweg/Tulpenweg)	135,00
	Gebiet südl. der Inde und nördl. der Eschweiler Talbahn zwischen Bergrather Straße und Merkurstraße	170,00
	Westliche Indestraße/Steinstraße/August-Thyssen-Straße/Gutenbergstraße	170,00
	Siedlung Jägerspfad/Im Hag	180,00
	Neubaugebiet Ringofen	165,00
	Odilienstraße/Johanna-Neuman-Straße/Eisenbahnstraße/Hüttenstraße	170,00
Fronhoven Neu Lohn	....	125,00
Hastenrath Scherpenseel Volkenrath	....	160,00
Hehlerath	....	155,00
Hücheln	....	120,00
Kinzweiler	....	165,00
Nothberg	...	135,00
Pumpe-Stich	....	140,00
Röhe	....	135,00
Röthgen	mit Ausnahme von: Am Burgfeld/Von-Harff-Str./Von-der-Horst-Str.	140,00
	Am Burgfeld/Von-Harff-Straße/Von-der-Horst-Straße	180,00
Siedlung Waldschule	....	175,00
St. Jöris	....	135,00
Weisweiler	Nördlich Inde	125,00
	Wilhelmshöhe / Heidesiedlung	125,00

**Stadt Eschweiler**  
**Statistischer Jahresbericht 2008**  
**Teil I: Stadtgebiet, Grund und Boden, Einwohnerwesen**

<b>Bodenrichtwerte für Kerngebiete/gemischte Bauflächen bei einer mittleren Grundstückstiefe von 35 m Zentrale Innenstadtlagen Richtwertlage</b>	<b>€/qm</b>
Grabenstraße/Englerthstraße/nördl. Neustraße (Fußgängerzone)	450,00 *
Neustraße südl. Englerthstraße (Fußgängerzone)	400,00 *
Markt / Rathaus	350,00 *
Gebiet um die Zentrale Innenstadtlage Markt / Rathaus zwischen: Indestraße / Brauhausstraße / nördliche Kochsgasse / Peter-Paul-Straße / südliche Preyerstraße / westliche Dürener Straße	200,00 *
Dechant-Deckers-Straße / westl. Englerthstraße bis Fußgängerzone / nördlich Hospitalgasse	200,00 *
Rosenallee / nördl. Kaiserstraße zwischen Franzstraße und Moltkestraße / südl. Hospitalgasse	300,00 *
Langwahn, Röthgener Straße	200,00 *
Gebiet zwischen Bismarckstraße und Kaiserstraße sowie Gebiet zwischen östl. Kaiserstraße, Hompeschstraße, Inde, Bergrather Straße	200,00 *

**\* Keine Umrechnung über die Grundstückstiefe bzw. Flächengröße**

<b>Bodenrichtwerte für gewerbliche Bauflächen Richtwertlage</b>		<b>Art der Nutzung</b>	<b>€/qm</b>
<b>Eschweiler</b>	Königsbenden /Dürener Straße	GE	35,00
	Auerbachstraße / Rue de Watrelos	GE	100,00
	Talstraße	GE	30,00
	In der Krause	GE	35,00
	Industrie- u. Gewerbepark Eschweiler	GE / GI	30,00
	Stich	GE	40,00

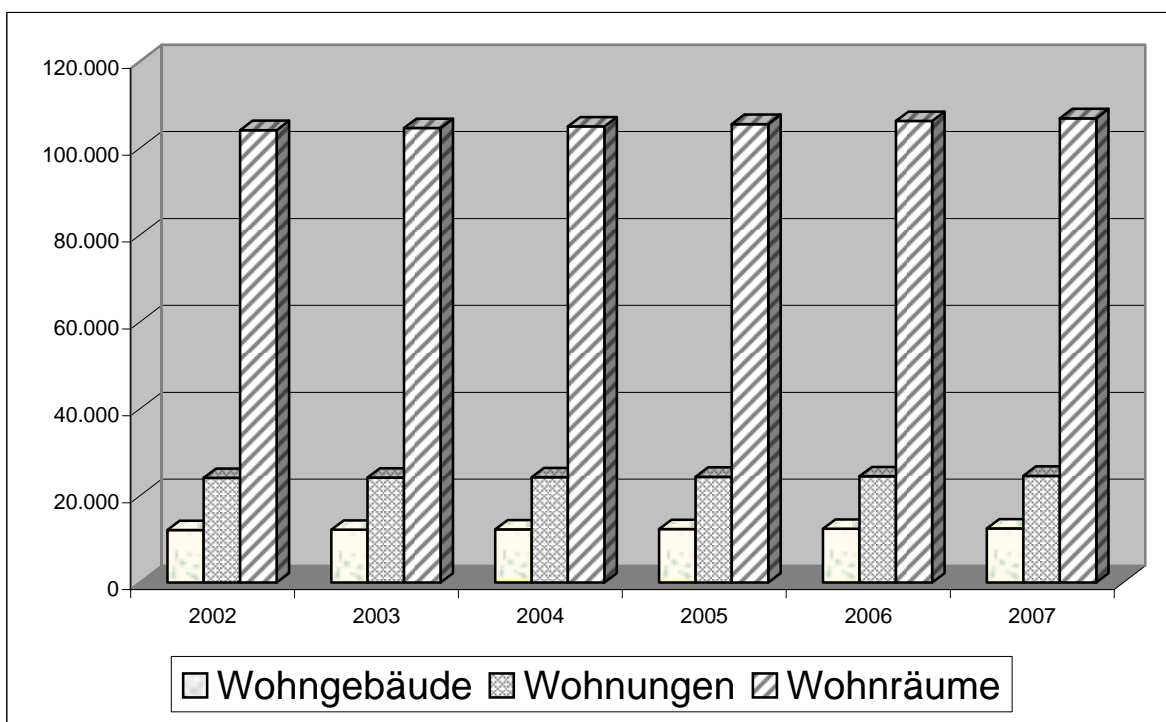
<b>Bodenrichtwerte für landwirtschaftlich genutzte Grundstücke Richtwertlage</b>		<b>Bonität und Nutzungsart</b>		<b>€/qm</b>
<b>Eschweiler</b>	<b>Bergrath - Hastenrath</b> - südlich der Inde	40 - 75	A	3,50
	<b>Dürwiß - Lohn</b> - östlich L 240 alt - nördlich der Inde	45 - 80	A	4,50
	<b>Kinzweiler - St. Jöris</b> - westlich L 240 alt - nördlich der Inde	55 - 80	A	4,50

Quelle: Der Gutacherausschuss für Grundstückswerte im Kreis Aachen (Stand. 01.01.2009)

**Stadt Eschweiler**  
**Statistischer Jahresbericht 2008**  
**Teil I: Stadtgebiet, Grund und Boden, Einwohnerwesen**

**Gebäude-, Wohnungs- und Wohnraumbestand \*)**

	<b>2002</b>	<b>2003</b>	<b>2004</b>	<b>2005</b>	<b>2006</b>	<b>2007</b>
Wohngebäude	12.085	12.156	12.214	12.279	12.381	12.449
Wohnungen	24.086	24.170	24.222	24.324	24.440	24.559
Wohnräume	104.125	104.622	105.002	105.552	106.228	106.869



**Wohnungen nach Zahl der Räume in %**

<b>Jahr</b>	<b>1-Raum</b>	<b>2-Raum</b>	<b>3-Raum</b>	<b>4-Raum</b>	<b>5-Raum</b>	<b>6 und mehr</b>
2002	1,4	5,1	23,3	32,2	20,0	18,0
2003	1,4	5,1	23,1	32,2	20,1	18,2
2004	1,4	5,1	22,9	32,2	20,2	18,3
2005	1,4	5,1	22,9	32,1	20,2	18,4
2006	1,3	5,1	22,7	32,0	20,3	18,6
2007	1,3	5,1	22,7	31,9	20,4	18,7

\*) Die Daten werden vom LDS NRW rückwirkend veröffentlicht, so dass die Daten aus 2008 noch nicht bekannt sind.

**Quelle: Landesamt für Datenverarbeitung und Statistik NRW**

**Stadt Eschweiler**  
**Statistischer Jahresbericht 2008**  
**Teil I: Stadtgebiet, Grund und Boden, Einwohnerwesen**

**Straßennetz**

	<b>2007</b>	<b>2008</b>
Länge des Straßennetzes, ohne Ortsdurchfahrten von Bundes-, Landes- und Kreisstraßen	198,0	206,8
Bundesautobahn im Stadtgebiet ohne Auf- und Abfahrten	11,3 km	11,3 km
Bundesstraßen Ortsdurchfahrten	7,0 km	7,0 km
Landesstraßen Ortsdurchfahrten	2,5 km	2,5 km
Kreisstraßen Ortsdurchfahrten	9,7 km	8,2 km
Radwege bzw. Rad-/Gehwege	54,2 km	54,7 km
	davon beidseitig	
Wirtschaftswege	14,2 km	13,9 km
	204,0 km	204,0 km

**Autobahnen:**

A 4 (Köln-Aachen-Niederlande-Belgien) an der AS Eschweiler und der AS Weisweiler

A 44 (Ruhrgebiet-Düsseldorf-Niederlande-Belgien) über die L 240, AS Alsdorf-Hoengen

**Bundesstraßen:** B 264, B 2

**Landesstraßen:** L 11, L 228, L 238, L 240, L 241 und L 11n

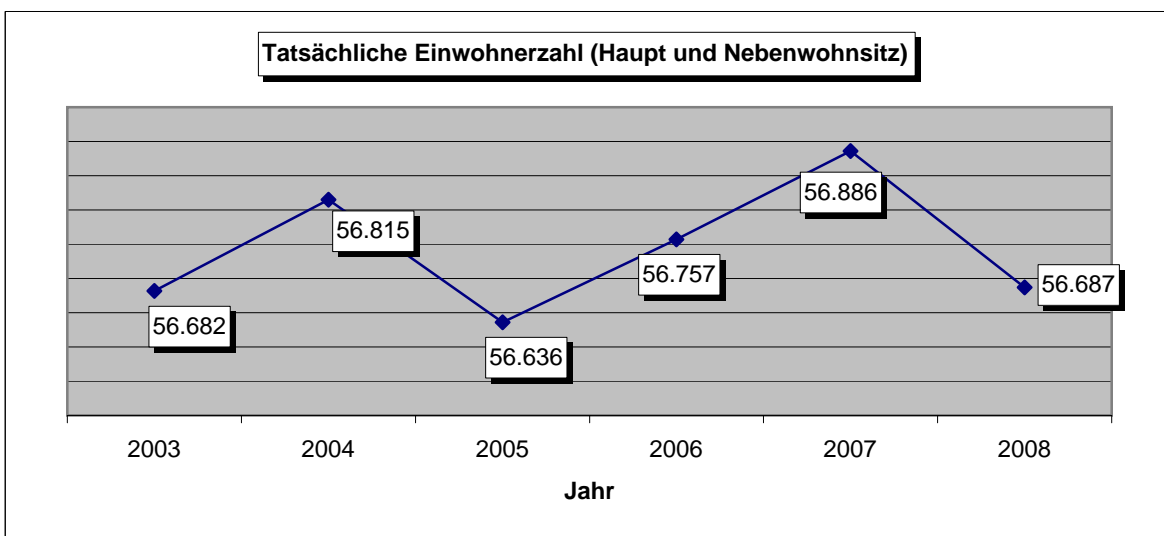
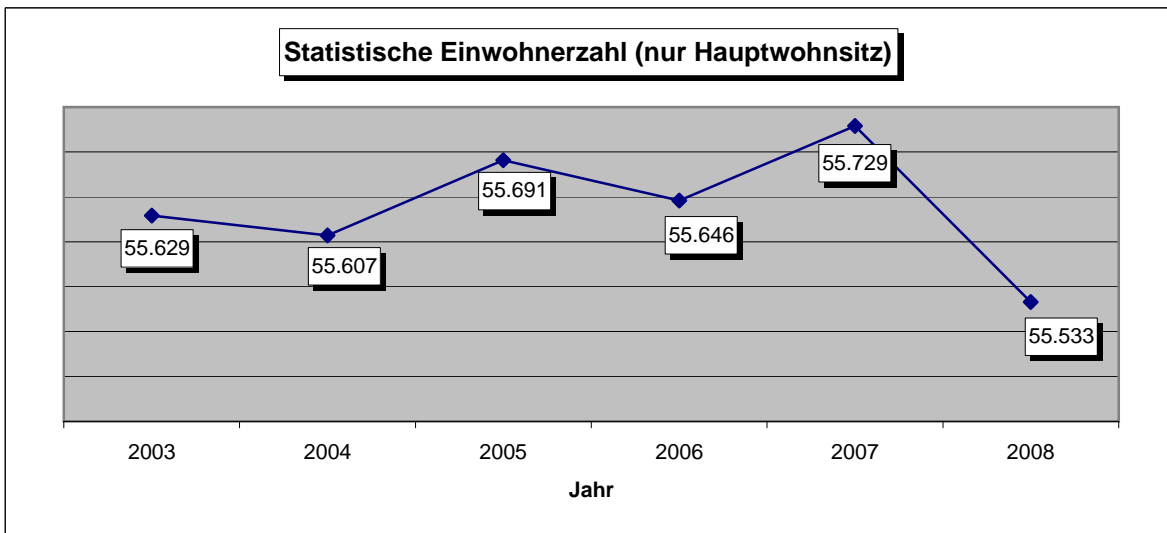
**Kreisstraßen:** K 6, K 10, K 17, K 18, K 23, K 33 und K 35

**Quelle:** Abt. für Straßenraum und Verkehr

**Einwohnerwesen**

	Statistische Einwohnerzahl *) (nur Hauptwohnsitz)	Tatsächliche Einwohnerzahl *) (Haupt- und Nebenwohnsitz)
2003	55.629	56.682
2004	55.607	56.815
2005	55.691	56.636
2006	55.646	56.757
2007	55.729	56.886
2008	55.533	56.687

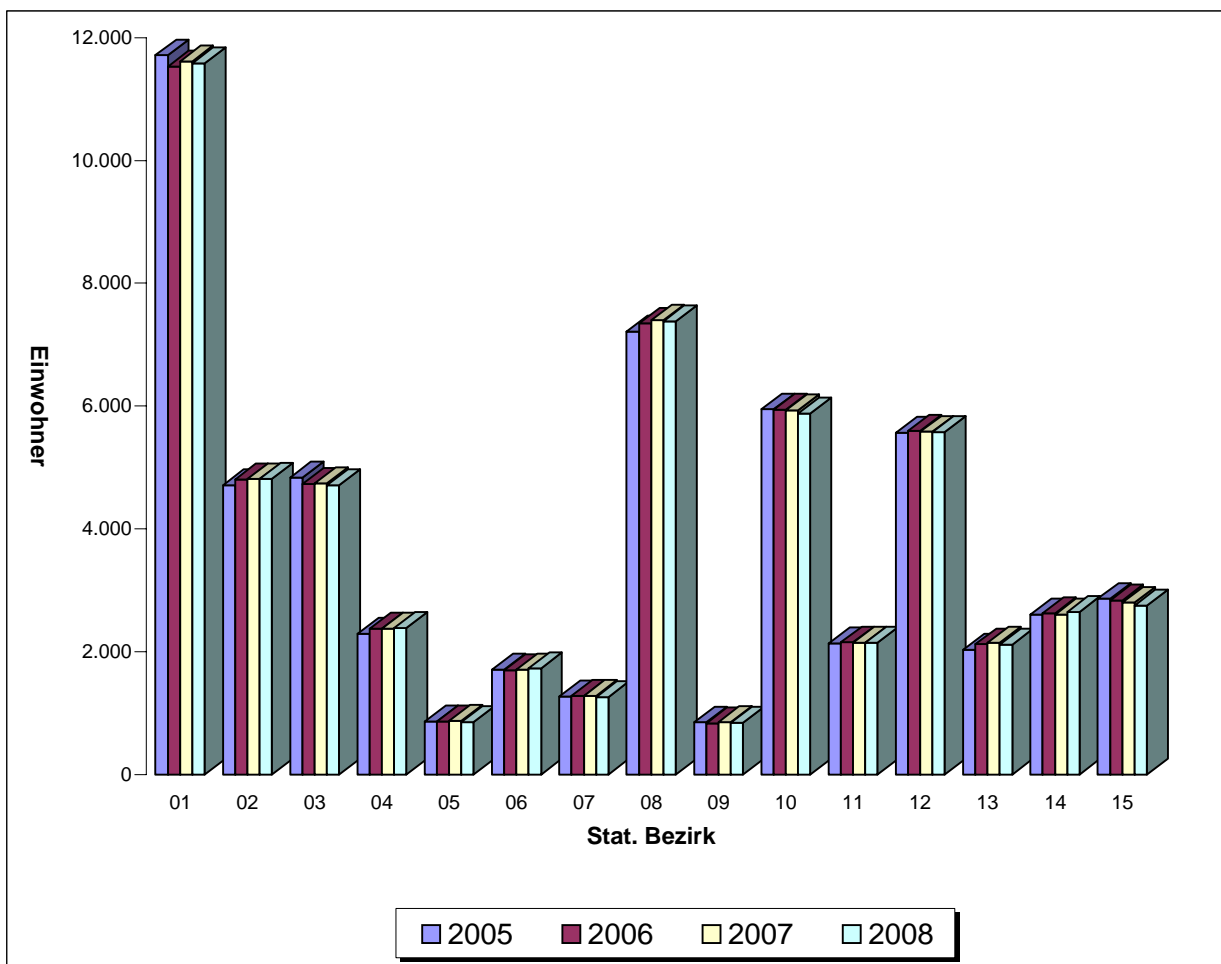
\*) Bei der stat. Einwohnerzahl werden alle Personen gezählt, die in Eschweiler ihren Hauptwohnsitz haben. Im Gegensatz dazu wird bei der tatsächlichen Einwohnerzahl von allen Personen ausgegangen die mit Haupt- oder Nebenwohnsitz in Eschweiler gemeldet sind.



**Stadt Eschweiler**  
**Statistischer Jahresbericht 2008**  
**Teil I: Stadtgebiet, Grund und Boden, Einwohnerwesen**

**Einwohnerzahlen nach Stadtteilen (Haupt- und Nebenwohnsitz)**

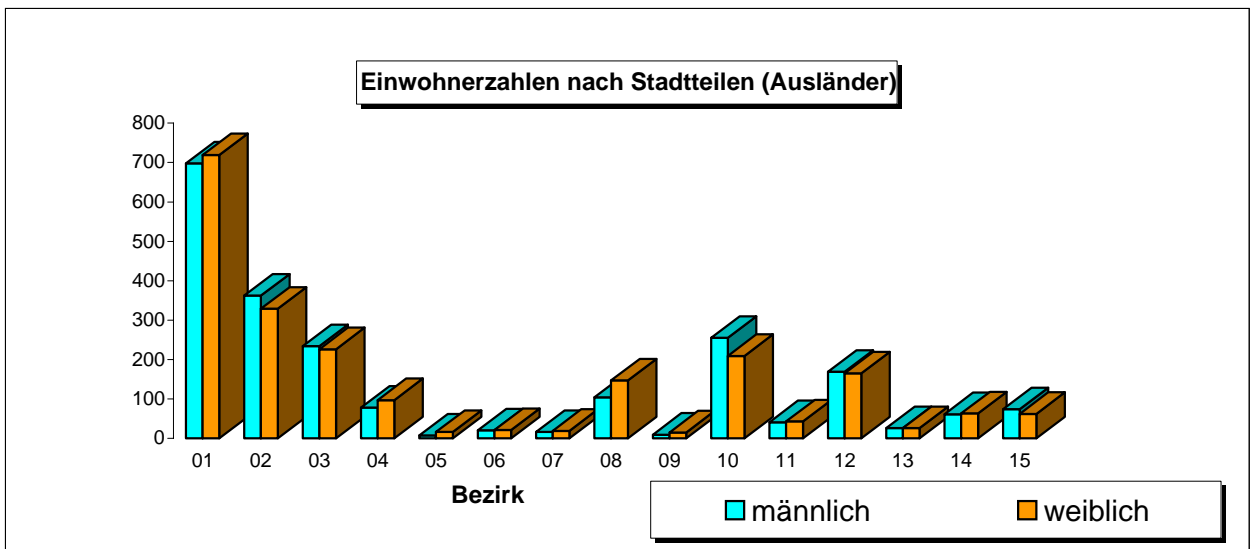
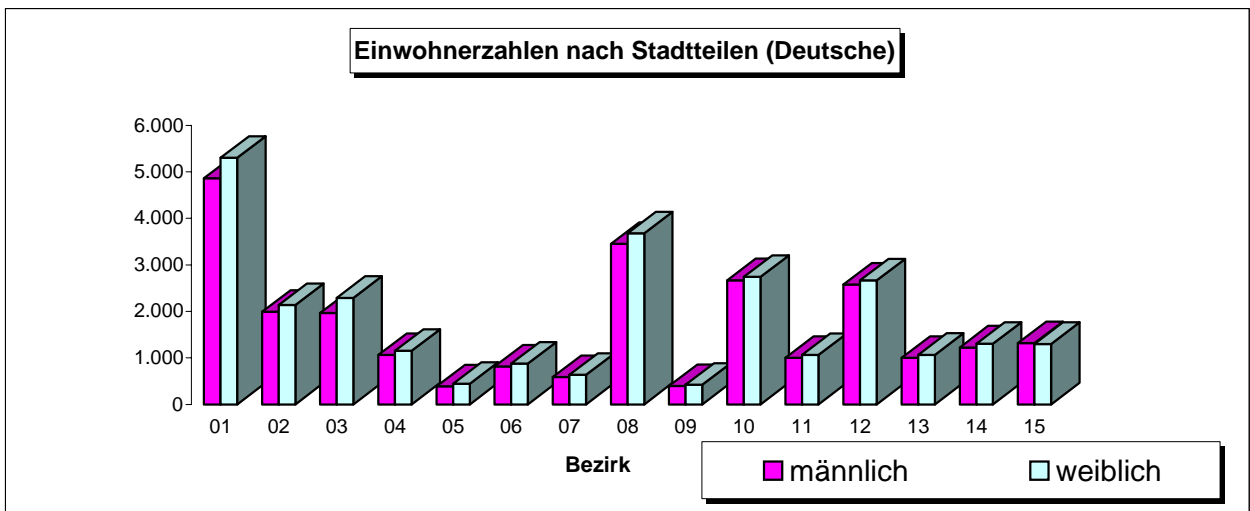
Stat. Bezirk	Bezeichnung	2005	2006	2007	2008
01	Stadtzentrum	11.712	11.531	11.614	11.581
02	Innenstadt	4.712	4.808	4.811	4.817
03	Röthgen	4.839	4.731	4.745	4.716
04	Röhe	2.298	2.375	2.377	2.385
05	St. Jöris	870	869	874	853
06	Kinzweiler	1.707	1.698	1.708	1.732
07	Hehlath	1.275	1.286	1.282	1.259
08	Dürwiß	7.213	7.345	7.398	7.378
09	Neu-Lohn (Fronhoven)	850	832	853	845
10	Weisweiler (Hücheln, Wilhelmshöhe)	5.948	5.946	5.932	5.878
11	Nothberg	2.140	2.153	2.150	2.146
12	Bergrath (Bohl, Volkenrath)	5.565	5.596	5.583	5.579
13	Hastenrath (Scherpenseel)	2.037	2.122	2.151	2.116
14	Stich	2.607	2.626	2.608	2.650
15	Pumpe, Aue (Siedlung Waldschule)	2.863	2.839	2.800	2.752
	Insgesamt	56.636	56.757	56.886	56.687



**Stadt Eschweiler**  
**Statistischer Jahresbericht 2008**  
**Teil I: Stadtgebiet, Grund und Boden, Einwohnerwesen**

**Einwohnerzahlen nach Stadtteilen im Jahre 2008**

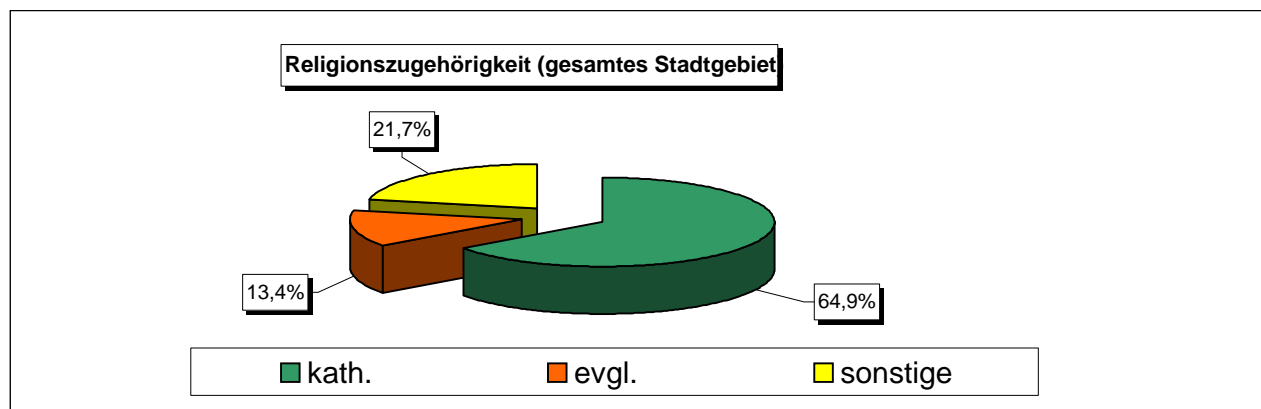
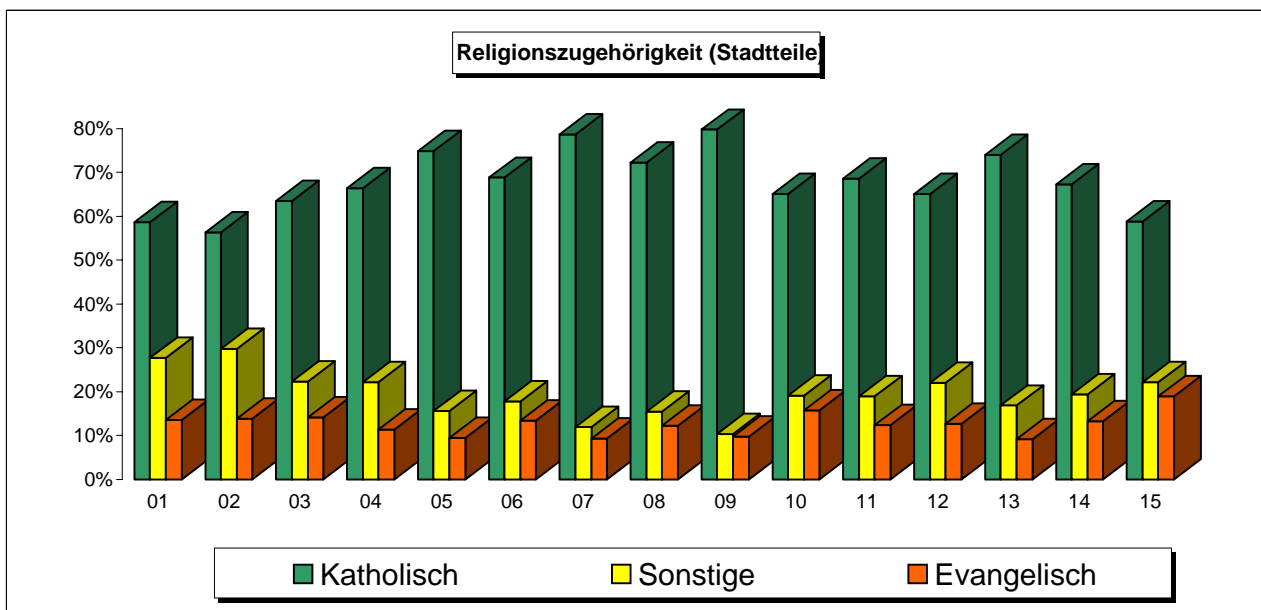
Bezirk	Anzahl gesamt	Deutsche		Ausländer	
		männlich	weiblich	männlich	weiblich
01	11.581	4.863	5.301	698	719
02	4.817	1.990	2.136	362	329
03	4.716	1.965	2.291	234	226
04	2.385	1.060	1.150	78	97
05	853	388	442	7	16
06	1.732	815	876	20	21
07	1.259	586	638	16	19
08	7.378	3.451	3.676	104	147
09	845	397	424	9	15
10	5.878	2.670	2.744	255	209
11	2.146	1.000	1.062	41	43
12	5.579	2.576	2.669	169	165
13	2.116	998	1.066	26	26
14	2.650	1.224	1.302	61	63
15	2.752	1.316	1.300	74	62
<b>Gesamt</b>	<b>56.687</b>	<b>25.299</b>	<b>27.077</b>	<b>2.154</b>	<b>2.157</b>



**Stadt Eschweiler**  
**Statistischer Jahresbericht 2008**  
**Teil I: Stadtgebiet, Grund und Boden, Einwohnerwesen**

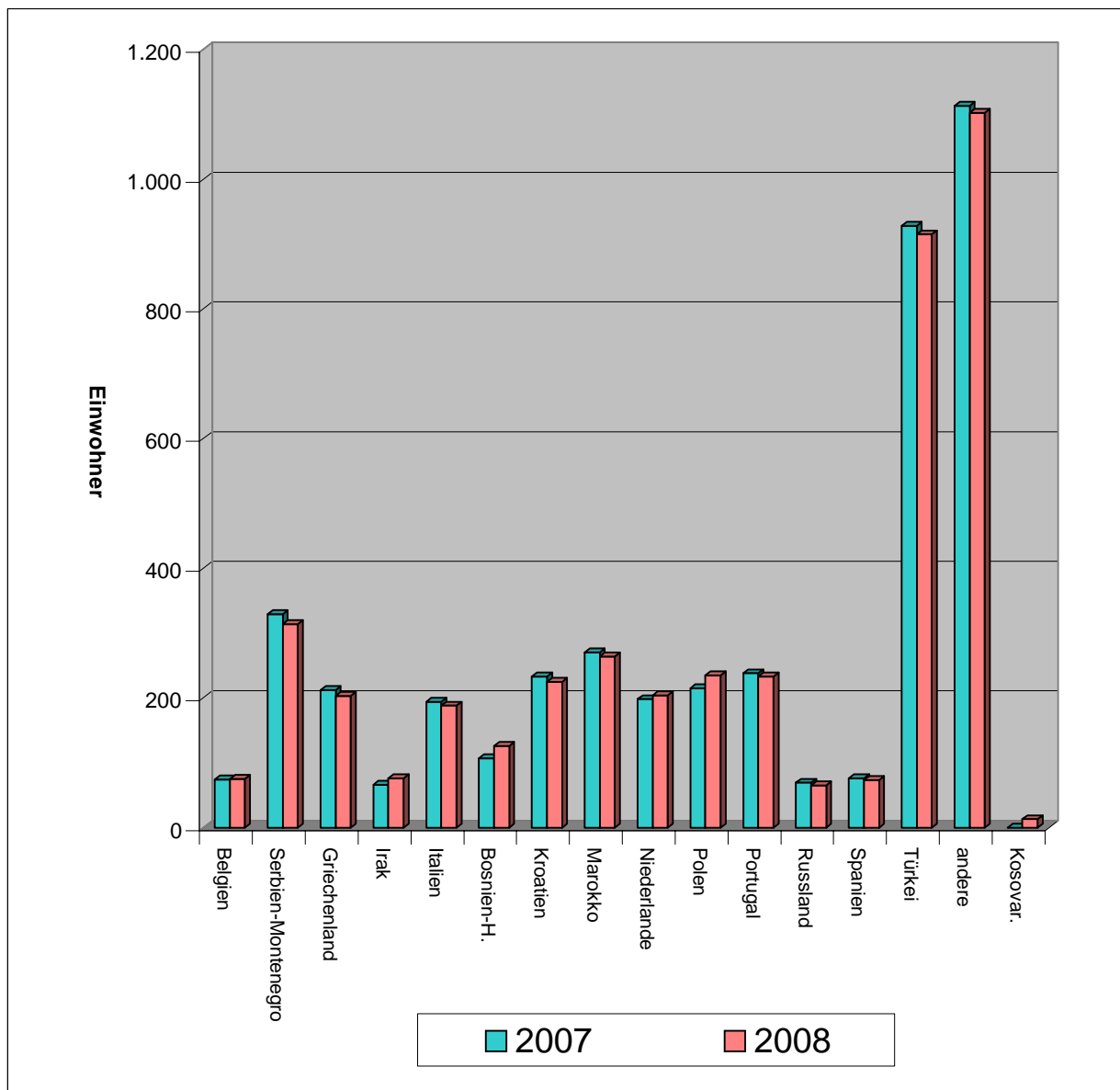
**Religionszugehörigkeit 2008**

Bezirk	gesamt	kath.	in Prozent	evgl.	in Prozent	sonstige	in Prozent
01	11.581	6.796	58,68%	1.577	13,62%	3.208	27,70%
02	4.817	2.716	56,38%	669	13,89%	1.432	29,73%
03	4.716	2.994	63,49%	669	14,19%	1.053	22,33%
04	2.385	1.583	66,37%	272	11,40%	530	22,22%
05	853	639	74,91%	81	9,50%	133	15,59%
06	1.732	1.192	68,82%	232	13,39%	308	17,78%
07	1.259	990	78,63%	118	9,37%	151	11,99%
08	7.378	5.329	72,23%	904	12,25%	1.145	15,52%
09	845	674	79,76%	83	9,82%	88	10,41%
10	5.878	3.826	65,09%	930	15,82%	1.122	19,09%
11	2.146	1.472	68,59%	266	12,40%	408	19,01%
12	5.579	3.634	65,14%	712	12,76%	1.233	22,10%
13	2.116	1.565	73,96%	194	9,17%	357	16,87%
14	2.650	1.783	67,28%	352	13,28%	515	19,43%
15	2.752	1.620	58,87%	521	18,93%	611	22,20%
<b>Gesamt</b>	<b>56.687</b>	<b>36.813</b>	<b>64,94%</b>	<b>7.580</b>	<b>13,37%</b>	<b>12.294</b>	<b>21,69%</b>



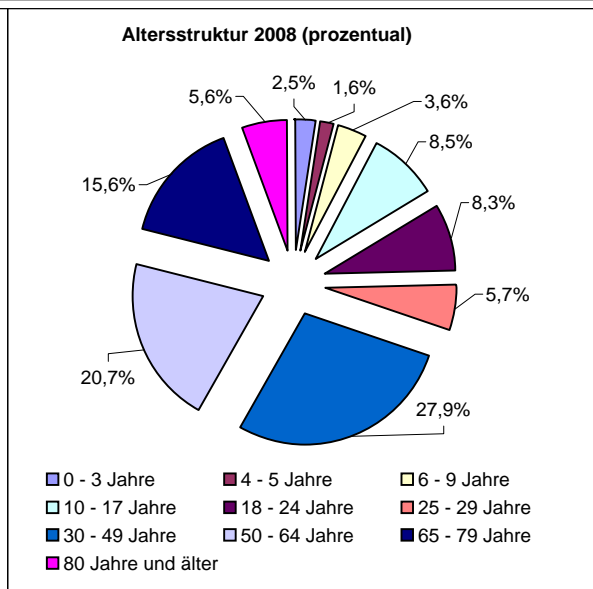
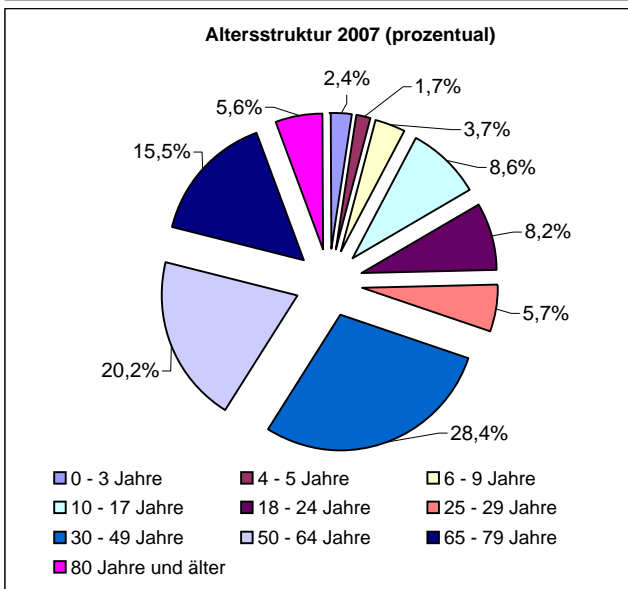
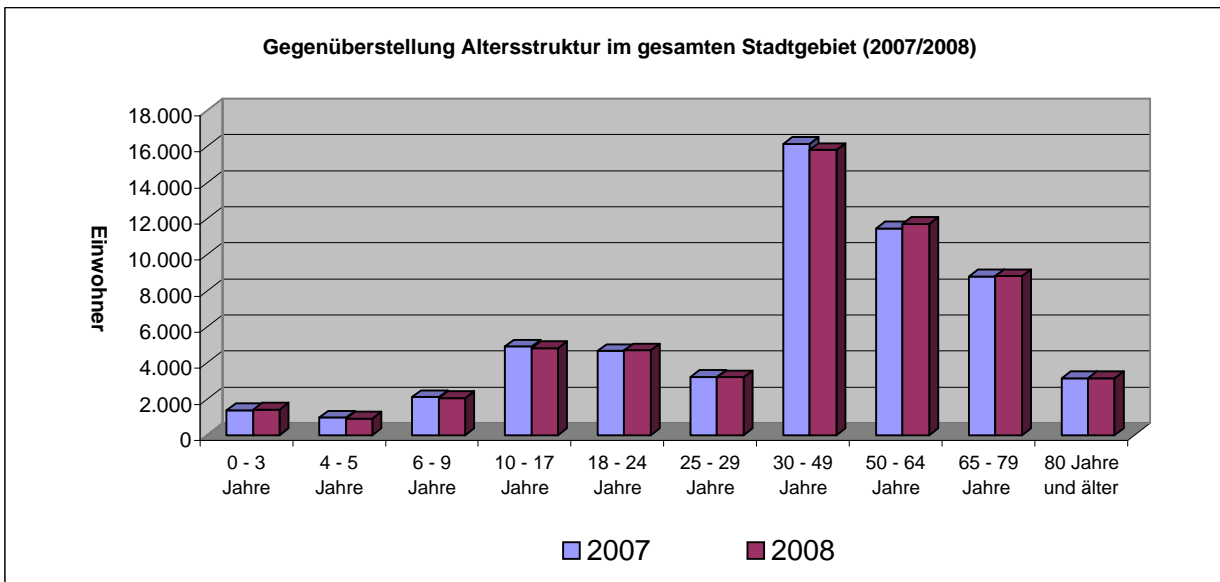
Staatsangehörigkeit Ausländer 2007 / 2008

	2007	Prozentual	2008	Prozentual
Belgien	74	1,7	75	1,7
Serbien-Montenegro	329	7,6	314	7,3
Griechenland	212	4,9	203	4,7
Irak	66	1,5	76	1,8
Italien	194	4,5	188	4,4
Bosnien-H.	107	2,5	126	2,9
Kroatien	233	5,4	225	5,2
Marokko	270	6,2	264	6,1
Niederlande	198	4,6	204	4,7
Polen	215	5,0	235	5,5
Portugal	238	5,5	233	5,4
Russland	69	1,6	65	1,5
Spanien	76	1,8	73	1,7
Türkei	928	21,5	915	21,2
andere	1.113	25,8	1.102	25,6
Kosovar.	0	0,0	13	0,3
Gesamt	4.322		4.311	



Altersstruktur im gesamten Stadtgebiet 2007 / 2008

Alter	gesamt 2007		gesamt 2008	
	Prozental	Prozental	Prozental	Prozental
0 - 3 Jahre	1.389	2,4%	1.418	2,5%
4 - 5 Jahre	984	1,7%	930	1,6%
6 - 9 Jahre	2.112	3,7%	2.063	3,6%
10 - 17 Jahre	4.918	8,6%	4.828	8,5%
18 - 24 Jahre	4.671	8,2%	4.708	8,3%
25 - 29 Jahre	3.221	5,7%	3.214	5,7%
30 - 49 Jahre	16.162	28,4%	15.815	27,9%
50 - 64 Jahre	11.468	20,2%	11.725	20,7%
65 - 79 Jahre	8.800	15,5%	8.821	15,6%
80 Jahre und älter	3.161	5,6%	3.165	5,6%
	56.886		56.687	

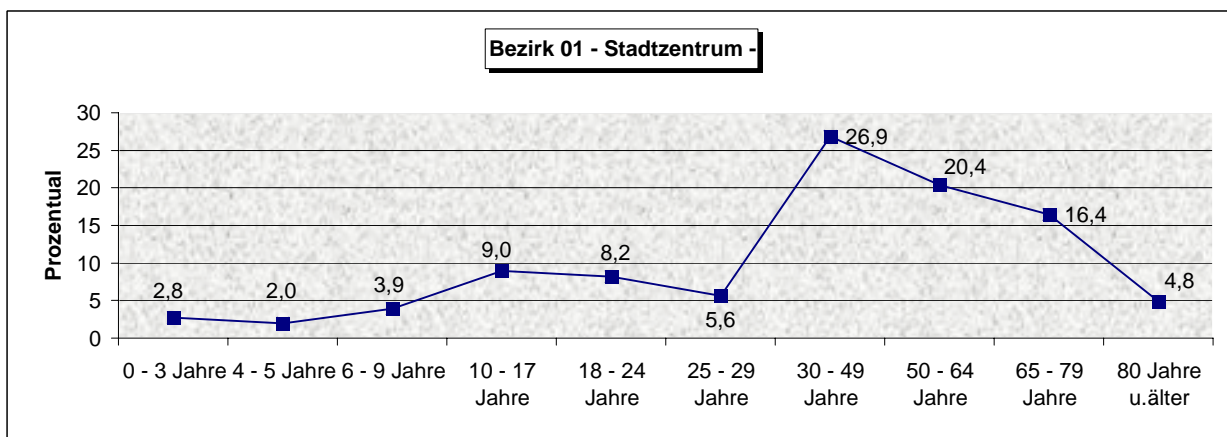


Altersstruktur in den Stadtteilen (in 2008)

Stadtteil	Alter	Deutsch		Ausländer		Gesamt- Einwohner	% - Anteil
		männl.	weibl.	männl.	weibl.		
01 (Stadtzentrum)	0 - 3 Jahre	149	144	16	11	320	2,8
	4 - 5 Jahre	108	101	10	12	231	2,0
	6 - 9 Jahre	190	219	26	22	457	3,9
	10 - 17 Jahre	455	429	77	78	1.039	9,0
	18 - 24 Jahre	412	396	77	65	950	8,2
	25 - 29 Jahre	266	274	48	66	654	5,6
	30 - 49 Jahre	1.308	1.294	241	268	3.111	26,9
	50 - 64 Jahre	1.019	1.092	121	126	2.358	20,4
	65 - 79 Jahre	793	972	77	61	1.903	16,4
	80 Jahre u. älter	163	380	5	10	558	4,8

Einwohnerzahl Stadtzentrum

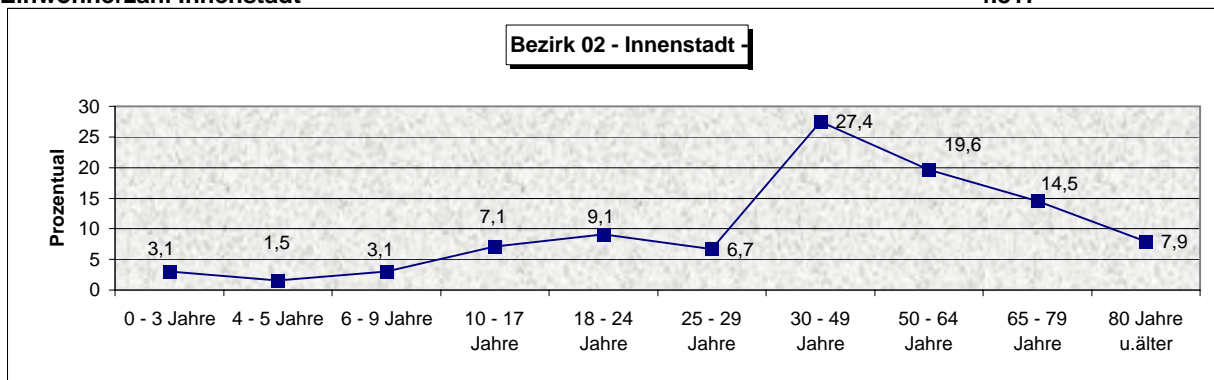
11.581



Stadtteil	Alter	Deutsch		Ausländer		Gesamt- Einwohner	% - Anteil
		männl.	weibl.	männl.	weibl.		
02 (Innenstadt)	0 - 3 Jahre	71	67	4	5	147	3,1
	4 - 5 Jahre	36	29	4	5	74	1,5
	6 - 9 Jahre	61	62	12	13	148	3,1
	10 - 17 Jahre	140	129	36	38	343	7,1
	18 - 24 Jahre	175	183	35	43	436	9,1
	25 - 29 Jahre	130	130	31	31	322	6,7
	30 - 49 Jahre	580	467	145	130	1.322	27,4
	50 - 64 Jahre	415	425	63	42	945	19,6
	65 - 79 Jahre	280	374	27	17	698	14,5
	80 Jahre u. älter	102	270	5	5	382	7,9

Einwohnerzahl Innenstadt

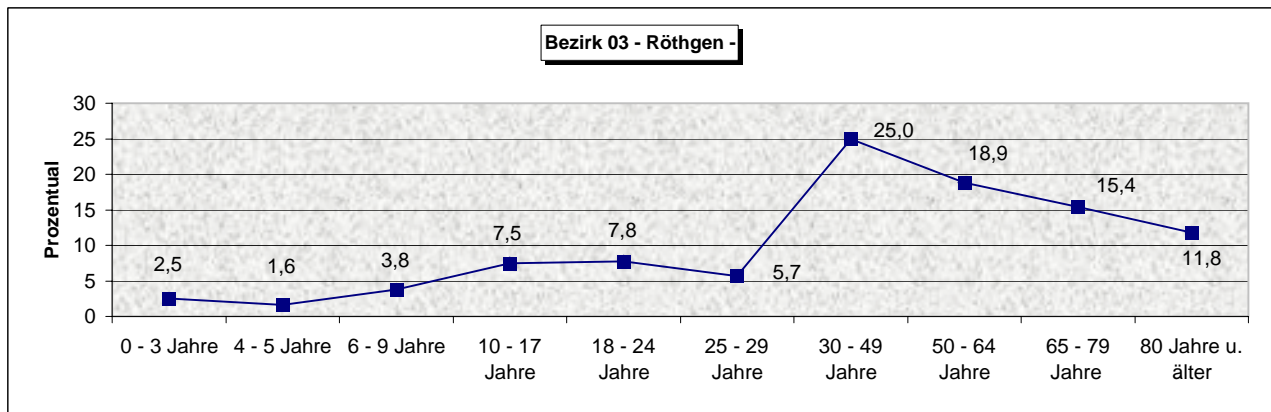
4.817



Altersstruktur in den Stadtteilen (in 2008)

Stadtteil	Alter	Deutsch		Ausländer		Gesamt- Einwohner	% - Anteil
		männl.	weibl.	männl.	weibl.		
03 (Röthgen)	0 - 3 Jahre	52	58	1	9	120	2,5
	4 - 5 Jahre	31	41	4	0	76	1,6
	6 - 9 Jahre	88	77	3	10	178	3,8
	10 - 17 Jahre	159	148	29	18	354	7,5
	18 - 24 Jahre	147	179	22	19	367	7,8
	25 - 29 Jahre	117	111	23	18	269	5,7
	30 - 49 Jahre	525	472	87	95	1.179	25,0
	50 - 64 Jahre	414	391	47	38	890	18,9
	65 - 79 Jahre	304	394	17	13	728	15,4
	80 Jahre u. älter	128	420	1	6	555	11,8
						<b>4.716</b>	

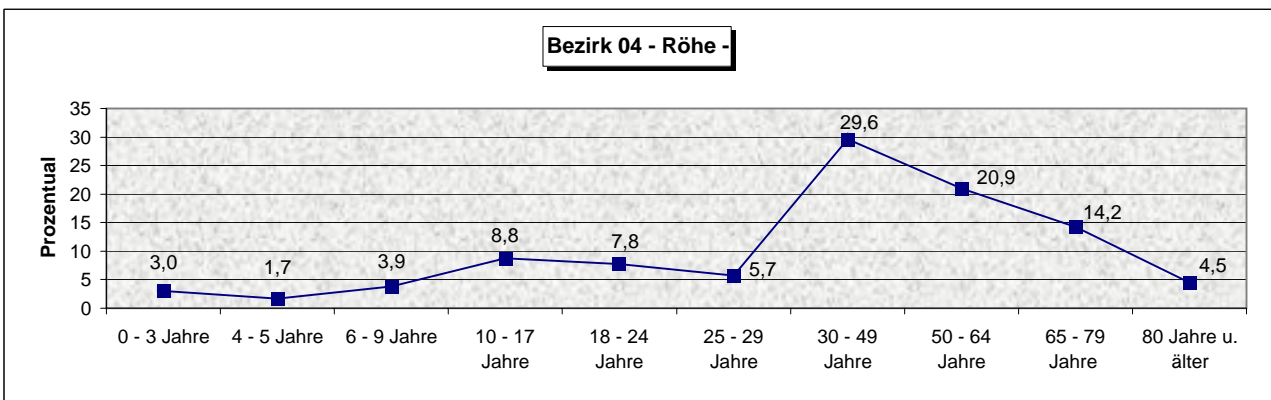
Einwohnerzahl Röthgen



Stadtteil	Alter	Deutsch		Ausländer		Gesamt- Einwohner	% - Anteil
		männl.	weibl.	männl.	weibl.		
04 (Röhe)	0 - 3 Jahre	32	37	0	3	72	3,0
	4 - 5 Jahre	13	26	0	1	40	1,7
	6 - 9 Jahre	46	44	1	1	92	3,9
	10 - 17 Jahre	84	108	9	8	209	8,8
	18 - 24 Jahre	77	89	10	9	185	7,8
	25 - 29 Jahre	65	58	6	7	136	5,7
	30 - 49 Jahre	330	306	29	40	705	29,6
	50 - 64 Jahre	228	233	15	23	499	20,9
	65 - 79 Jahre	153	176	7	3	339	14,2
	80 Jahre u. älter	32	73	1	2	108	4,5

Einwohnerzahl Röhe

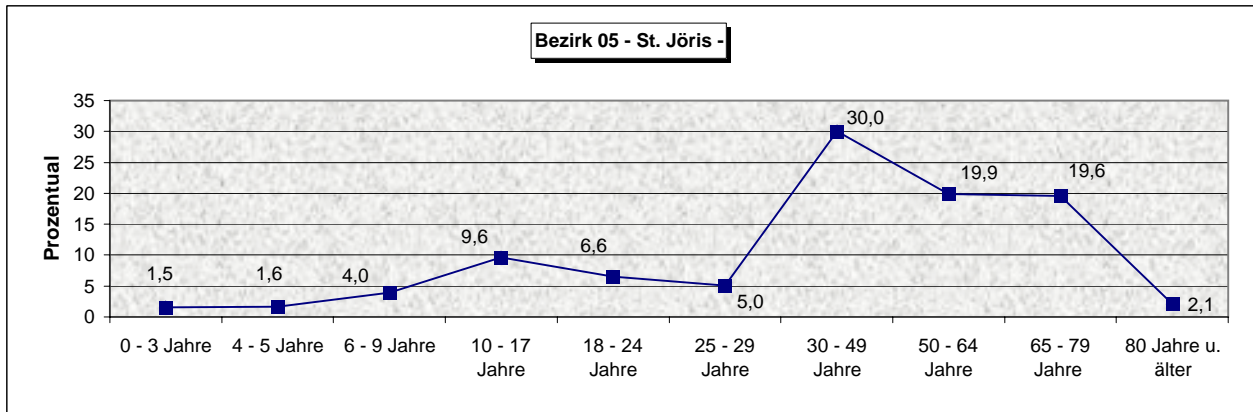
**2.385**



Altersstruktur in den Stadtteilen (in 2008)

Stadtteil	Alter	Deutsch		Ausländer		Gesamt- Einwohner	% - Anteil
		männl.	weibl.	männl.	weibl.		
05 (St. Jöris)	0 - 3 Jahre	6	7	0	0	13	1,5
	4 - 5 Jahre	3	11	0	0	14	1,6
	6 - 9 Jahre	20	14	0	0	34	4,0
	10 - 17 Jahre	35	46	0	1	82	9,6
	18 - 24 Jahre	24	32	0	0	56	6,6
	25 - 29 Jahre	19	24	0	0	43	5,0
	30 - 49 Jahre	115	128	2	11	256	30,0
	50 - 64 Jahre	80	83	3	4	170	19,9
	65 - 79 Jahre	79	86	2	0	167	19,6
	80 Jahre u. älter	7	11	0	0	18	2,1
						<b>853</b>	

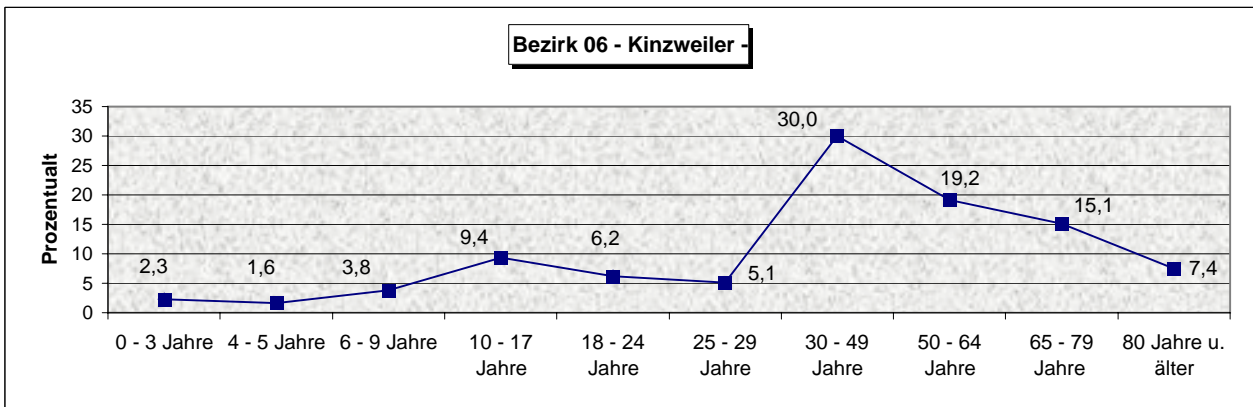
Einwohnerzahl St. Jöris



Stadtteil	Alter	Deutsch		Ausländer		Gesamt- Einwohner	% - Anteil
		männl.	weibl.	männl.	weibl.		
06 (Kinzweiler)	0 - 3 Jahre	26	13	0	0	39	2,3
	4 - 5 Jahre	15	13	0	0	28	1,6
	6 - 9 Jahre	36	29	0	0	65	3,8
	10 - 17 Jahre	89	72	1	0	162	9,4
	18 - 24 Jahre	51	55	0	2	108	6,2
	25 - 29 Jahre	34	53	1	0	88	5,1
	30 - 49 Jahre	246	253	11	10	520	30,0
	50 - 64 Jahre	169	152	4	7	332	19,2
	65 - 79 Jahre	119	138	2	2	261	15,1
	80 Jahre u. älter	30	98	1	0	129	7,4

Einwohnerzahl Kinzweiler

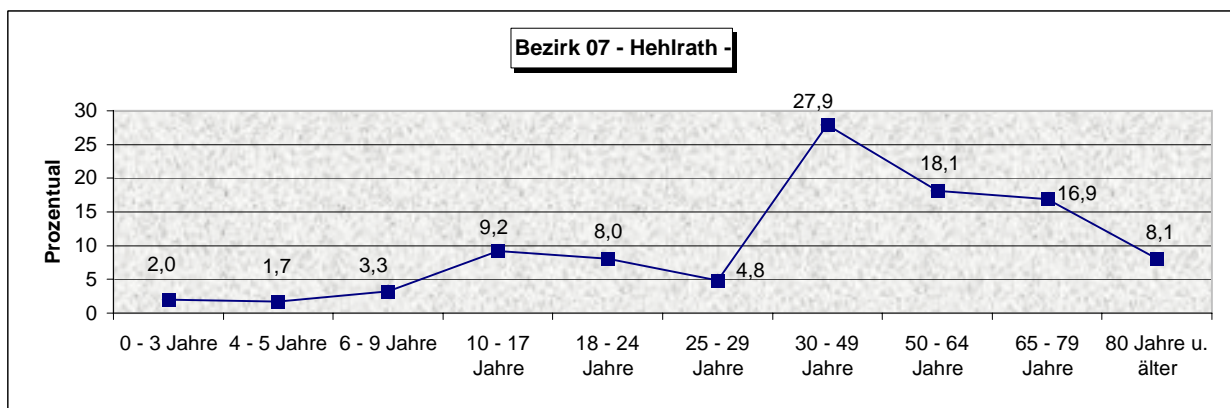
1.732



Altersstruktur in den Stadtteilen (in 2008)

Stadtteil	Alter	Deutsch		Ausländer		Gesamt- Einwohner	% - Anteil
		männl.	weibl.	männl.	weibl.		
07 (Hehlrath)	0 - 3 Jahre	11	14	0	0	25	2,0
	4 - 5 Jahre	13	8	0	0	21	1,7
	6 - 9 Jahre	20	21	0	0	41	3,3
	10 - 17 Jahre	64	48	2	2	116	9,2
	18 - 24 Jahre	47	53	0	1	101	8,0
	25 - 29 Jahre	30	27	1	3	61	4,8
	30 - 49 Jahre	168	168	9	6	351	27,9
	50 - 64 Jahre	120	105	1	2	228	18,1
	65 - 79 Jahre	85	123	2	3	213	16,9
	80 Jahre u. älter	28	71	1	2	102	8,1
						<b>1.259</b>	

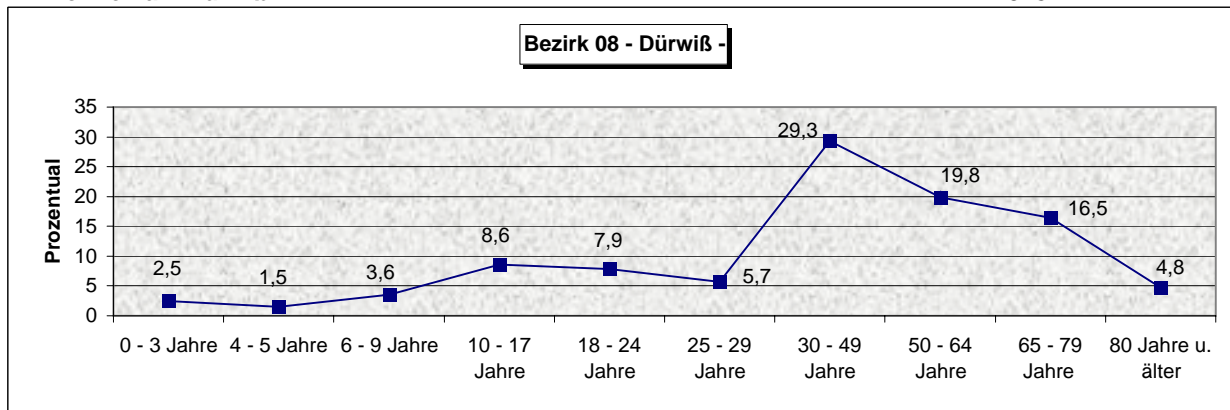
Einwohnerzahl Hehlrath



Stadtteil	Alter	Deutsch		Ausländer		Gesamt- Einwohner	% - Anteil
		männl.	weibl.	männl.	weibl.		
08 (Dürwiß)	0 - 3 Jahre	79	103	1	0	183	2,5
	4 - 5 Jahre	50	58	0	2	110	1,5
	6 - 9 Jahre	131	131	2	1	265	3,6
	10 - 17 Jahre	306	307	12	7	632	8,6
	18 - 24 Jahre	287	271	7	15	580	7,9
	25 - 29 Jahre	202	193	6	16	417	5,7
	30 - 49 Jahre	1.021	1.024	47	69	2.161	29,3
	50 - 64 Jahre	694	730	17	22	1.463	19,8
	65 - 79 Jahre	555	637	11	12	1.215	16,5
	80 Jahre u. älter	126	222	1	3	352	4,8

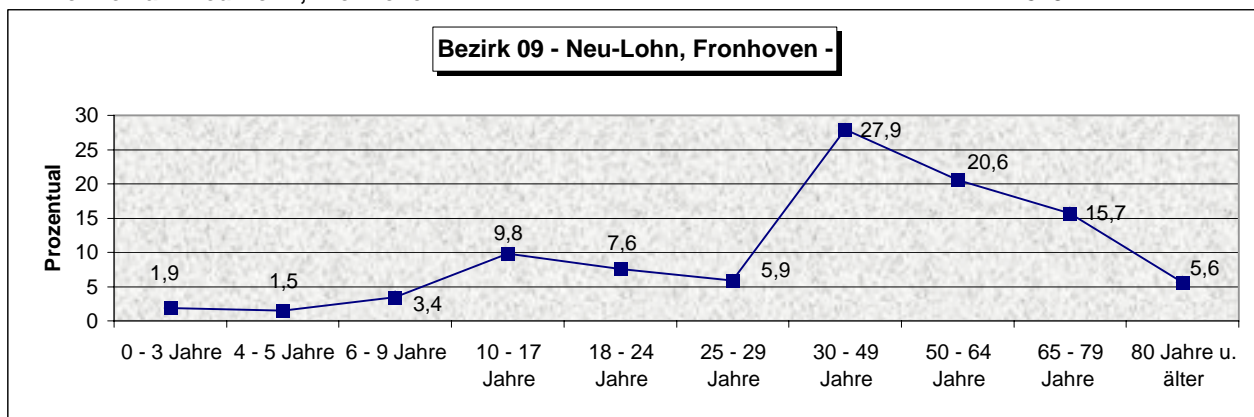
Einwohnerzahl Dürwiß

**7.378**

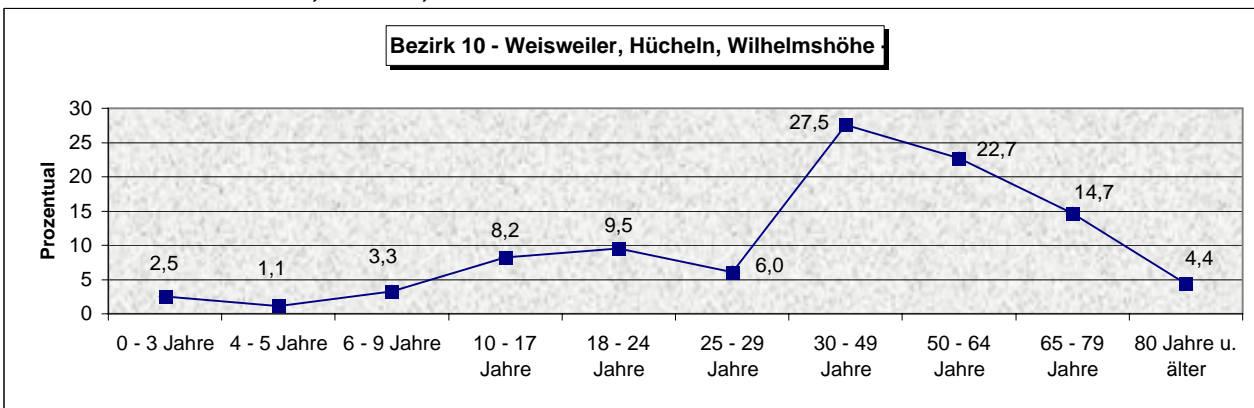


Altersstruktur in den Stadtteilen (in 2008)

Stadtteil	Alter	Deutsch		Ausländer		Gesamt- Einwohner	% - Anteil
		männl.	weibl.	männl.	weibl.		
09 (Neu-Lohn, Fronhoven)	0 - 3 Jahre	7	8	0	1	16	1,9
	4 - 5 Jahre	5	8	0	0	13	1,5
	6 - 9 Jahre	16	12	1	0	29	3,4
	10 - 17 Jahre	36	41	2	4	83	9,8
	18 - 24 Jahre	35	28	0	1	64	7,6
	25 - 29 Jahre	20	28	1	1	50	5,9
	30 - 49 Jahre	113	114	3	6	236	27,9
	50 - 64 Jahre	89	82	1	2	174	20,6
	65 - 79 Jahre	55	77	1	0	133	15,7
	80 Jahre u. älter	21	26	0	0	47	5,6
<b>Einwohnerzahl Neu-Lohn, Fronhoven</b>						<b>845</b>	



Stadtteil	Alter	Deutsch		Ausländer		Gesamt- Einwohner	% - Anteil
		männl.	weibl.	männl.	weibl.		
10 (Weisweiler, Hüheln, Wilhelmshöhe)	0 - 3 Jahre	85	62	1	1	149	2,5
	4 - 5 Jahre	36	26	1	1	64	1,1
	6 - 9 Jahre	78	105	6	3	192	3,3
	10 - 17 Jahre	214	229	21	20	484	8,2
	18 - 24 Jahre	263	250	21	26	560	9,5
	25 - 29 Jahre	164	154	18	19	355	6,0
	30 - 49 Jahre	717	699	116	86	1.618	27,5
	50 - 64 Jahre	643	605	46	40	1.334	22,7
	65 - 79 Jahre	384	446	24	9	863	14,7
	80 Jahre u. älter	86	168	1	4	259	4,4
<b>Einwohnerzahl Weisweiler, Hüheln, Wilhelmshöhe</b>						<b>5.878</b>	

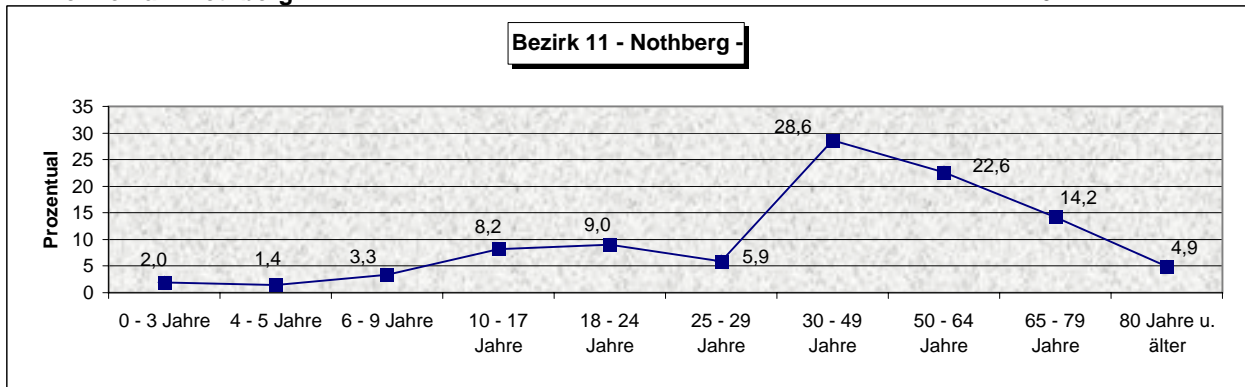


Altersstruktur in den Stadtteilen (in 2008)

Stadtteil	Alter	Deutsch		Ausländer		Gesamt- Einwohner	% - Anteil
		männl.	weibl.	männl.	weibl.		
11 (Nothberg)	0 - 3 Jahre	22	19	1	0	42	2,0
	4 - 5 Jahre	17	14	0	0	31	1,4
	6 - 9 Jahre	30	40	1	0	71	3,3
	10 - 17 Jahre	80	94	1	1	176	8,2
	18 - 24 Jahre	93	82	11	7	193	9,0
	25 - 29 Jahre	58	62	3	3	126	5,9
	30 - 49 Jahre	296	288	14	16	614	28,6
	50 - 64 Jahre	237	230	7	10	484	22,6
	65 - 79 Jahre	130	166	3	5	304	14,2
	80 Jahre u. älter	37	67	0	1	105	4,9

Einwohnerzahl Nothberg

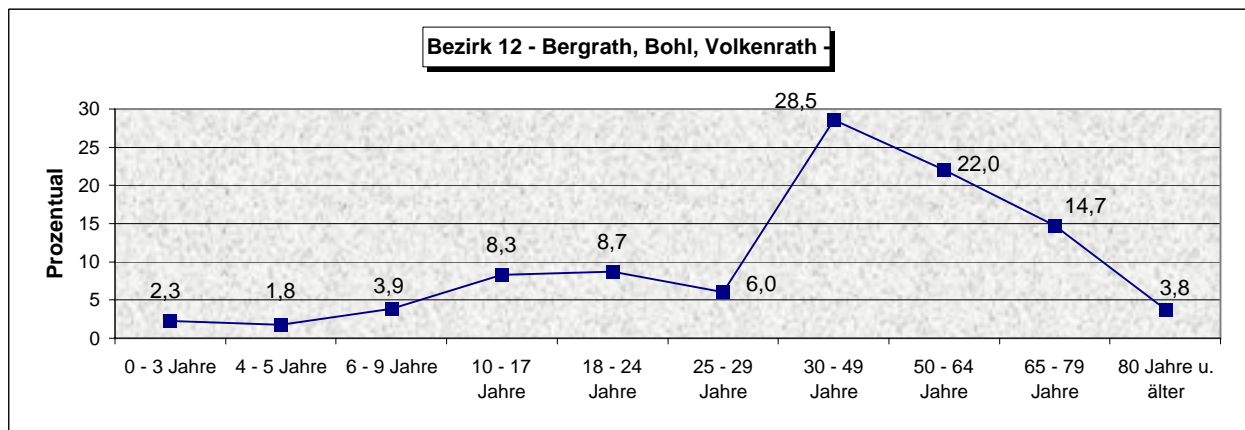
2.146



Stadtteil	Alter	Deutsch		Ausländer		Gesamt- Einwohner	% - Anteil
		männl.	weibl.	männl.	weibl.		
12 (Bergrath, Bohl, Volkenrath)	0 - 3 Jahre	66	60	2	0	128	2,3
	4 - 5 Jahre	48	50	2	0	99	1,8
	6 - 9 Jahre	112	97	3	4	216	3,9
	10 - 17 Jahre	232	198	16	16	462	8,3
	18 - 24 Jahre	223	226	20	16	485	8,7
	25 - 29 Jahre	152	154	16	14	336	6,0
	30 - 49 Jahre	712	747	63	70	1.592	28,5
	50 - 64 Jahre	583	589	26	30	1.228	22,0
	65 - 79 Jahre	371	415	22	13	821	14,7
	80 Jahre u. älter	133	210	0	2	212	3,8

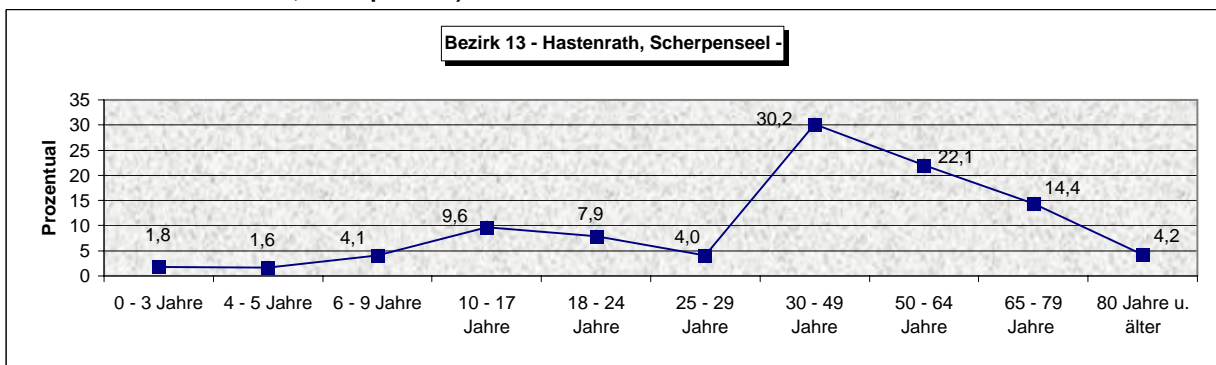
Einwohnerzahl Bergrath, Bohl, Volkenrath

5.579

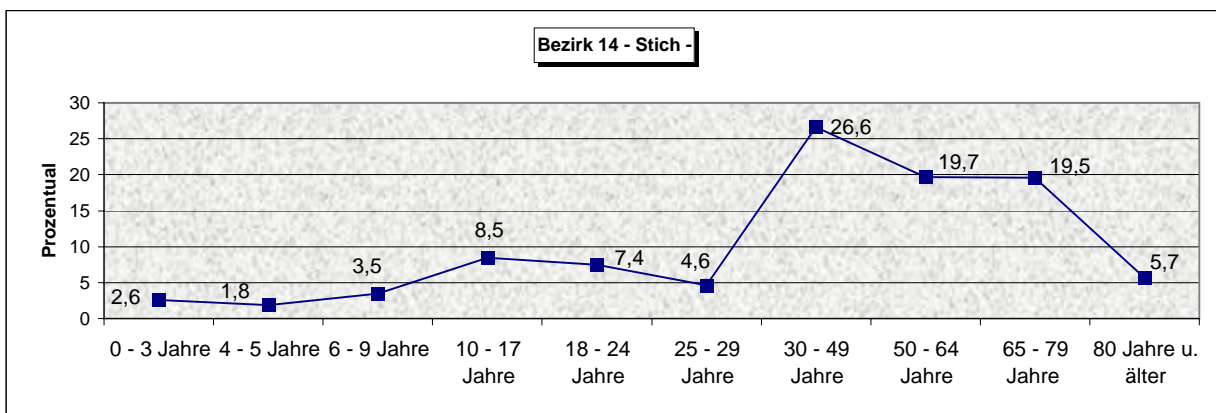


Altersstruktur in den Stadtteilen (in 2008)

Stadtteil	Alter	Deutsch		Ausländer		Gesamt- Einwohner	% - Anteil
		männl.	weibl.	männl.	weibl.		
13 (Hastenrath, Scherpenseel)	0 - 3 Jahre	19	20	0	0	39	1,8
	4 - 5 Jahre	17	17	0	0	34	1,6
	6 - 9 Jahre	44	43	0	0	87	4,1
	10 - 17 Jahre	101	99	0	4	204	9,6
	18 - 24 Jahre	88	77	3	0	168	7,9
	25 - 29 Jahre	44	40	1	0	85	4,0
	30 - 49 Jahre	300	311	15	13	639	30,2
	50 - 64 Jahre	221	234	7	5	467	22,1
	65 - 79 Jahre	141	161	0	3	305	14,4
	80 Jahre u. älter	23	64	0	1	88	4,2
<b>Einwohnerzahl Hastenrath, Scherpenseel)</b>						<b>2.116</b>	

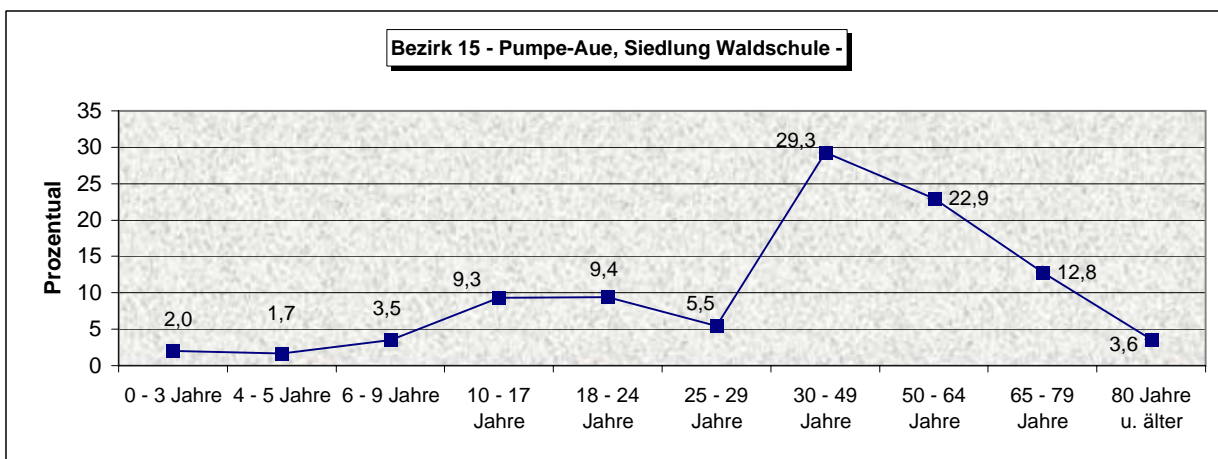


Stadtteil	Alter	Deutsch		Ausländer		Gesamt- Einwohner	% - Anteil
		männl.	weibl.	männl.	weibl.		
14 (Stich)	0 - 3 Jahre	39	26	4	0	69	2,6
	4 - 5 Jahre	25	24	0	0	49	1,8
	6 - 9 Jahre	43	48	0	1	92	3,5
	10 - 17 Jahre	109	100	5	11	225	8,5
	18 - 24 Jahre	95	88	3	11	197	7,4
	25 - 29 Jahre	59	52	6	5	122	4,6
	30 - 49 Jahre	325	334	24	23	706	26,6
	50 - 64 Jahre	251	251	11	9	522	19,7
	65 - 79 Jahre	225	283	8	2	518	19,5
	80 Jahre u. älter	53	96	0	1	150	5,7
<b>Einwohnerzahl Stich</b>						<b>2.650</b>	



Altersstruktur in den Stadtteilen (in 2008)

Stadtteil	Alter	Deutsch		Ausländer		Gesamt- Einwohner	% - Anteil
		männl.	weibl.	männl.	weibl.		
15 (Pumpe-Aue, Siedlung Waldschule)	0 - 3 Jahre	35	21	0	0	56	2,0
	4 - 5 Jahre	17	29	0	0	46	1,7
	6 - 9 Jahre	64	31	0	1	96	3,5
	10 - 17 Jahre	120	116	11	19	257	9,3
	18 - 24 Jahre	130	115	9	4	258	9,4
	25 - 29 Jahre	75	68	4	3	150	5,5
	30 - 49 Jahre	380	372	27	26	805	29,3
	50 - 64 Jahre	304	300	13	14	631	22,9
	65 - 79 Jahre	159	181	9	4	353	12,8
80 Jahre u. älter	32	67	1	0	100	3,6	
<b>Einwohnerzahl Pumpe-Aue, Siedlung Waldschule</b>						<b>2.752</b>	



**Stadt Eschweiler**  
**Statistischer Jahresbericht 2008**  
**Teil I: Stadtgebiet, Grund und Boden, Einwohnerwesen**

**Ausstellung von Pässen und Ausweisen**

	<b>2008</b>	<b>2007</b>
Einzelpässe	1.302	1.159
vorl. Reisepässe	62	187
Personalausweise	6.765	5.240
vorl. Personalausweise	515	434
Kinderreisepässe	469	961

**Ausgestellte Lohnsteuerkarten**

	<b>2008</b>	<b>2007</b>
Steuerkl. 1-5	38.231	38.123
Steuerkl. 6	1.863	1.879
Ersatzkarten	655	694
<b>Insgesamt</b>	<b>40.749</b>	<b>40.696</b>

**Wanderungsstatistik**

	<b>2008</b>	<b>2007</b>
Anmeldungen (ohne auswärtige Geburten)	2.278	2.363
Abmeldungen	2.122	2.096
Ummeldungen	4.199	4.068
Geburten	482	486
Sterbefälle	718	600

**Führungszeugnisse**

	<b>2008</b>	<b>2007</b>
Anträge auf Ausstellung von Führungszeugnissen	1.661	1.435

**Staatsangehörigkeitswesen**

	<b>2008</b>	<b>2007</b>
Einbürgerungsanträge	63	100
Antrag auf Feststellung der deutschen Staatsangehörigkeit	3	0

**Quelle: Bürgerbüro**

**Stadt Eschweiler**  
**Statistischer Jahresbericht 2008**  
**Teil I: Stadtgebiet, Grund und Boden, Einwohnerwesen**

**Standesamtswesen**

<b>Auswertungen aus dem Geburtenbuch</b>	<b>2007</b>	<b>2008</b>
Erstbeurkundungen	637	652
<b>Art der Geburt</b>		
lebend	632	651
tot	5	1
<b>Anzeige</b>		
schriftlich	5	0
mündlich	632	652
<b>Geschlecht</b>		
männlich	343	340
weiblich	294	312
<b>Staatsangehörigkeit</b>		
Eltern deutsch	473	498
ein Elternteil nicht deutsch	94	97
beide Elternteile nicht deutsch	70	66
<b>Familienstand der Mutter</b>		
verheiratet	480	470
nicht verheiratet	157	182
<b>Wohnsitz der Mutter</b>		
im Standesamtsort	310	337
außerhalb	327	315

<b>Sonstige Beurkungen 2008</b>	<b>2007</b>	<b>2008</b>
Vaterschaftsanerkennungen	135	145
Mutterschaftsanerkennungen	1	1
Erklärungen zum Kindesnamen		
- Einbenennung	35	31
- Namenserteilung	53	51
- Erstreckung Ehe name	64	68
- Antrag Erwerb Name Mutter	8	8
- Neubestimmung nach Eheschließung Eltern	0	0
- Neubestimmung nach Sorgeerklärung	1	1
- Nachträgliche Bestimmung	1	0
- Behördliche Namensänderung	2	3
Adoptionen	6	8
Eintragung von Scheidungen	156	143
Nachträgliche Namensänderungen		
- Wiederannahme nach Eheauflösung	36	28
- Nachträgliche Ehenamensbestimmung	10	12
- Hinzufügung (Doppelname)	1	2
- Widerruf der Hinzufügung	3	1

**Stadt Eschweiler**  
**Statistischer Jahresbericht 2008**  
**Teil I: Stadtgebiet, Grund und Boden, Einwohnerwesen**

<b>Auswertungen aus dem Heiratsbuch</b>	<b>2007</b>	<b>2008</b>
<b>Eheschließungen</b>	217	263
- ohne Auslandsbeteiligung	188	226
- ein Ehegatte nicht deutsch	25	35
- nur Auslandsbeteiligung	4	2
<b>Namensführung</b>		
- Ehe name	202	238
- getrennt	15	25
- Name des Mannes ist Ehe name	191	226
- Name der Frau ist Ehe name	11	12
Hinzufügung (Doppelname)	19	29
<b>Anzahl der Samstagstrauungen</b>	35	48
<b>Anmeldungen der Eheschließung</b>	253	294
<b>Familienstand</b>		
- beide ledig	147	163
- ein Verlobter oder beide nicht ledig	106	131
- ausgestellte Ermächtigungen	30	34
- erhaltene ermächtigungen	8	6
<b>Ehefähigkeitszeugnisse</b>	11	10
- ohne Auslandsbeteiligung	1	1
- ein Verlobter nicht deutsch	10	9
<b>Familienstand</b>		
- beide ledig	5	8
- ein Verlobter oder beide nicht ledig	6	2

<b>Auswertungen aus dem Sterbebuch</b>	<b>2007</b>	<b>2008</b>
Erstbeurkundungen	725	819
<b>Anzeige</b>		
schriftlich	57	86
mündlich	668	733
<b>Geschlecht</b>		
männlich	385	410
weiblich	340	409
<b>Staatsangehörigkeit</b>		
deutsch	701	784
nicht deutsch	24	35
<b>Wohnsitz</b>		
im Standesamtsort	497	597
außerhalb	228	222

**Stadt Eschweiler**  
**Statistischer Jahresbericht 2008**  
**Teil I: Stadtgebiet, Grund und Boden, Einwohnerwesen**

<b>Auswertungen aus dem Lebenspartnerschaftsbuch</b>	<b>2007</b>	<b>2008</b>
Anmeldungen	2	3
davon Ermächtigung ausgestellt	1	0
Begründung der Lebenspartnerschaft	1	3
<b>Familienstand</b>		
ledig	1	3
ein Lebenspartner oder beide nicht ledig	0	0
<b>Geschlecht der Lebenspartner</b>		
männlich	1	2
weiblich	0	1
<b>Staatsangehörigkeit</b>		
beide deutsch	1	3
<b>Namensführung</b>		
Lebenspartnerschaftsname	1	3
Hinzufügung	0	1
<b>Wohnsitz</b>		
beide im Standesamtsort	1	3