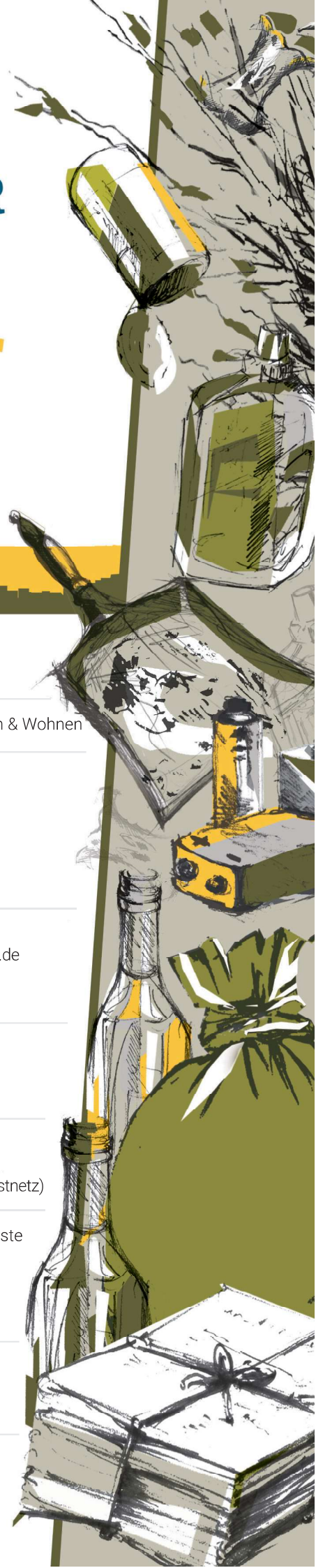


Abfallkalender 2026

Abfallberatung	 Die Abfallentsorger	☎ 0 24 03/8 76 63 53 Mo-Do: 08.00-16.00 Uhr Fr: 08.00-14.00 Uhr
Abfallwirtschaft im Internet		www.eschweiler.de > Leben & Wohnen
Sperrmüllanmeldung und Fragen zur Sperrmüllabfuhr online / telefonisch	Baubetriebshof	service.eschweiler.de ☎ 0 24 03/50 96 34 Mo-Do: 08.30 - 12.00 Uhr 14.00 - 15.30 Uhr Fr: 08.30 - 12.00 Uhr ☎ 0 24 03/50 96 32
Fragen zur Abfuhr: Restmüll-, Biotonne		
Allgemeine Fragen der Abfallwirtschaft / defekte Rest- bzw. Biotonne / wilde Müllablagerung	Stadt Eschweiler Abt. Abfallwirtschaft	☎ 0 24 03/71 -300 abfallwirtschaft@eschweiler.de
Gebühren, Gefäßumtausch, Gefäßzuteilungen für Rest- und Bioabfälle	Steuerabteilung	☎ 0 24 03/71 -239/-402/ -307/-331/
Fragen zur Abfuhr: Leichtstoffe (Gelber Sack)	Schönmackers Umweltdienste GmbH & Co. KG	☎ 08 00/8 88 43 73 (gebührenfrei aus dem dt. Festnetz)
Bestellung von Gelben Tonnen	schriftlich/per E-Mail an:	Schönmackers Umweltdienste GmbH & Co. KG Boelckestraße 97 - 101 50171 Kerpen www.schoenmackers.de
Fragen zum Altpapier: Abfuhr / Bestellung von kostenlosen Blauen	 RegioEntsorgung	☎ 0 24 03/5 55 06 66 info@regioentsorgung.de
Entsorgungszentrum Warden / Kompostanlage	Mariadorfer Straße 2, Eschweiler	☎ 0 24 03/8 76 63 53 Mo-Fr: 08.00 - 17.00 Uhr Sa: 08.00 - 16.00 Uhr

Feiertagsverlegungen entnehmen Sie bitte dem Kalendarium.



Biotonne

In die Biotonne gehören:

Küchenabfälle (Obst- und Gemüsereste, Kaffeesatz und Filtertüten, Teebeutel, Eierschalen usw.) sowie **Garten- und Grünabfälle** (Blumen- und Pflanzenreste, Rasenschnitt, Laub, Baum- und Strauchschnitt).

Wickeln Sie zur Vermeidung von **Gerüchen, Insektenbefall** und zum **Aufsaugen von Feuchtigkeit** Küchenabfälle in Zeitungspapier ein oder benutzen Sie Papiertüten (nicht farbig bedruckt). Zeitungspapier auf den Boden der Biotonne ausgelegt, verhindert die Bildung eines Bodensatzes.

In die Biotonne gehören keine Plastiktüten, auch keine abbaubaren bzw. kompostierbaren "Plastiktüten" (auch wenn kompostierbar drauf steht).

Pflanzliche Abfälle aus Hausgärten (z. B. Erntereste, Strauch- und Baumschnitt, Laub) und organische Küchenabfälle können auch im eigenen Garten kompostiert werden.

Ergänzend oder alternativ zur Biotonne erhalten Sie im Rathaus für Grün-/ Bioabfälle auch gebührenpflichtige **Bioabfallsäcke**. Zusätzlich können Grünabfälle auch kostenlos bis zu 3 m³ am Entsorgungszentrum Warden abgegeben werden.

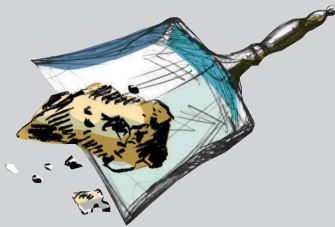
Ast- und Strauchschnittabfuhr

Es werden bei den Abfuhrterminen nur Hecken- und Strauchschnitt mitgenommen. Benutzen Sie bitte zum Bündeln Naturkordel (keinen Draht) und halten Sie folgende Vorgaben ein: maximales Gesamtgewicht 20 kg, gebündelt bis 1,5 m Länge, Astdurchmesser bis 10 cm, in haushaltsüblichen Mengen. Gefüllte Säcke und Kartons werden nicht entleert/mitgenommen.

Restabfalltonne

Folgende Gefäßgrößen werden angeboten:

- 60 Liter
- 120 Liter
- 240 Liter
- 1,1 m³



In die Restabfalltonne gehören z. B.:

Hygieneartikel, Einwegwindeln, Kleintier- und Katzenstreu, Asche, Porzellanreste, Tapetenreste, Kehrriecht, Staubsaugerbeutel, Zigarettenkippen.

Für zeitweise mehr anfallenden Abfall erhalten Sie im Rathaus gebührenpflichtige 80 Liter-Restabfallsäcke. Nicht amtlich zugelassene Säcke sind von der Abfuhr ausgeschlossen.

Altpapier

Zum Altpapier gehören:

Zeitungen, Zeitschriften, Prospekte, Kataloge, Schreib- und Computerpapier, Kartonagen, Packpapier, Pappe.

Nicht zum Altpapier gehören:

beschichtetes Papier (Milch- und Safttüten), wasserfestes Papier, verschmutztes Papier (Hygienepapier, Papiertaschentücher), gebrauchte Tapeten, Kohle- und Blaupapier sowie Telefaxpapier.



Altpapier (Papier, Pappe, Kartonagen)

Altpapier ist ein wertvoller Rohstoff für die Herstellung von Papierprodukten. Nutzen Sie die kostenlosen Altpapierbehälter in verschiedenen Größen.

Kartonagen gehören zerkleinert ebenfalls in die Behälter. So ist Ihr Altpapier vor Wind und Regen geschützt. Kostenlose Bestellung von Behältern unter 0 24 03/55 50 666.

Gelbe Tonne/Gelber Sack

Um Ihnen die Abfalltrennung zu erleichtern, finden Sie auf der nächsten Seite eine Übersicht mit den häufigsten im Haushalt vorkommenden (Einweg-) Verpackungsabfällen als kleine Sortierhilfe. Grundsätzlich werden (Einweg-) Verpackungsabfälle getrennt nach Glas, Papier und Leichtverpackungen. In die Gelbe Tonne/den Gelben Sack gehören nur die Leichtstoffverpackungen.

Weitere Informationen zu den Abholkarten für Gelbe Säcke und die Bestellung einer Gelben Tonne finden Sie auf Seite 4.

Hier erhalten Sie gegen Abgabe einer Abholkarte eine Rolle Gelbe Säcke (Inhalt 13 Stück):

Bohl

REWE Markt
Bohler Straße 99

Eschweiler Ost

Hitmarkt
Dürener Straße 200

Eschweiler Mitte

Blütenzauber
Lüttke-Dohmen
Dürener Str. 157

Röthgen

Lotto Toto Winkler
Röthgener Straße 47

Dürwiß

Dürwißer Kiosk Shop
Jülicher Straße 207

Kiosk Sengün

Marienstraße 17

KODI

Grabenstraße 34

Siedlung Waldschule

REWE Markt
Fichtenweg 2

Weisweiler

REWE Markt
Kölner Straße 2



Gegen Abgabe einer Abholkarte auch beim Fahrer der Sammelfahrzeuge.

Altglas

(Weitere nützliche Informationen zum Thema Altglas finden Sie unter

www.was-passt-ins-altglas.de)

In die Altglascontainer gehören:

Flaschen, Konservengläser, Marmeladen- und Trinkgläser.

Nicht zum Altglas gehören:

Porzellan, Keramik, Glühbirnen, Leuchtstoffröhren, Spiegel, Flach- und Scheibenglas, hitzebeständige Gläser.

Die Standorte der Altglascontainer finden Sie unter

www.eschweiler.de > Bürgerportal > Abfallnavi



Einwurfzeiten nur werktags
von 8-19 Uhr.

Halten Sie sich bitte im
Interesse der Anwohner
an die vorgegebenen
Zeiten.

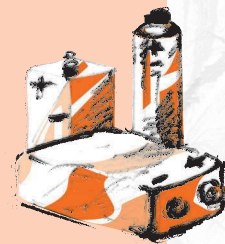
Schadstoffe/Standorte des Schadstoffmobils

Schadstoffhaltige Abfälle gehören nicht in die Mülltonne. Geben Sie Ihre Schadstoffe wie z. B. Fieberthermometer, Farben, Verdünner, Leuchtstoffröhren / Energiesparlampen (Annahme begrenzt auf 15 kg / 15 L-Volumen pro Anlieferung) am Schadstoffmobil ab.

Hinweis: Elektrokleingeräte mit einer maximalen Kantenlänge von 30 cm können ebenfalls am Schadstoffmobil abgegeben werden (allerdings keine Bildschirme, Monitore und keine Geräte mit fest verbauten Lithium-Akkus).

Sie können schadstoffhaltige Abfälle und Dispersionsfarben auch am Entsorgungszentrum Warden, Mariadorfer Str. 2, Eschweiler kostenlos abgeben.

Öffnungszeiten Mo. - Fr. 8.00 - 17.00 Uhr, Sa. 8.00 - 16.00 Uhr



Gebiet A	Donnerstag 29.01.2026	Donnerstag 30.07.2026
Röhe Rinkensplatz	08.30 - 09.30 Uhr	08.30 - 09.30 Uhr
Ost Lessingstraße (Parkplatz Eichendorffsporthalle)	10.00 - 11.00 Uhr	10.00 - 11.00 Uhr
Stadtmitte Raiffeisen-Platz (Talbahnhof)	11.30 - 12.30 Uhr	11.30 - 12.30 Uhr
Stich Ringofen (AGO/Nähe Spielplatz)	13.30 - 14.30 Uhr	13.30 - 14.30 Uhr
Pumpe Barbarastraße (Sportplatz)	15.00 - 16.00 Uhr	15.00 - 16.00 Uhr
Gebiet B	Donnerstag 19.03.2026	Donnerstag 01.10.2026
Weisweiler Schützenstraße (Parkplatz hinter Festhalle)	08.30 - 09.30 Uhr	08.30 - 09.30 Uhr
Hastenrath Pfarrer-Funk-Straße (Friedhof)	10.00 - 11.00 Uhr	10.00 - 11.00 Uhr
Bergrath Hubertusstraße/Auf dem Höfchen	11.30 - 12.30 Uhr	11.30 - 12.30 Uhr
Nothberg Am Omerbach (Wendehammer)	13.30 - 14.30 Uhr	13.30 - 14.30 Uhr
Stadtmitte Drieschplatz	15.00 - 16.00 Uhr	15.00 - 16.00 Uhr
Gebiet C	Donnerstag 11.06.2026	Donnerstag 17.12.2026
Kinzweiler/Hehlrath Oberstraße (gegenüber Ehrenfriedhof)	08.30 - 09.30 Uhr	08.30 - 09.30 Uhr
St. Jöris Begauer Straße (Friedhof)	10.00 - 11.00 Uhr	10.00 - 11.00 Uhr
Stadtmitte Indestraße (Parkplatz Arbeitsamt)	11.30 - 12.30 Uhr	11.30 - 12.30 Uhr
Dürwiß Stresemannstraße (Parkplatz hinter Festhalle)	13.30 - 14.30 Uhr	13.30 - 14.30 Uhr
Neu-Lohn Kirchplatz (Parkstreifen)	15.00 - 16.00 Uhr	15.00 - 16.00 Uhr

Sperrmüllabfuhr

Sperrige Abfälle werden nur von privaten Haushalten in haushaltsüblichen Mengen (**ca. 3 m³**) abgeholt.

Melden Sie die Abfuhr im Internet an unter service.eschweiler.de oder telefonisch unter der **Hotline 50 96 34**

(Mo. - Fr. 8.30 - 12.00 Uhr und Mo. - Do. 14.00 - 15.30 Uhr).

Nicht zum Sperrmüll gehören:

- Haushaltsauflösungen und Entrümpelungen
- Gegenstände, die aufgrund ihrer Größe in die Abfallbehälter oder amtlichen Restabfallsäcke passen
- Befüllte Kartons und Säcke
- Gegenstände und Abfälle, die bei Bau-, Umbau- oder Reparaturarbeiten anfallen z. B. Steine, Verglasungen, Waschbecken, Heizkörper
- Autoreifen, Kraftfahrzeugteile



Sie können auch mit Ihrem Nachbarn gemeinsam einen Termin beantragen. Den Abholtermin teilen wir Ihnen direkt am Telefon mit. Bei Anmeldung über das Internet erhalten Sie den Abholtermin unverzüglich per E-Mail.

Stellen Sie bitte die sperrigen Abfälle unverpackt, gut sichtbar und unfallsicher am Tage der Abfuhr bis 6.00 Uhr, frühestens am Vortag ab 18.00 Uhr, zur Abholung bereit.

Gut erhaltene Möbel, Haushalts- und Gebrauchsgegenstände können unter Umständen wiederverwertet werden. Unter der Telefonnr. 0 24 03/87 89 16 erteilt die Arbeiterwohlfahrt Eschweiler nähere Auskünfte.

Zusätzlich kann Sperrmüll auch kostenlos bis zu 3 m³ am Entsorgungszentrum Warden abgegeben werden.

SORTIERHILFE Gelbe Tonne/Gelber Sack

Mit der Abfalltrennung, insbesondere dem Sortieren von Leichtstoffverpackungen leisten Sie jeden Tag einen wesentlichen Beitrag zum Umweltschutz.

Das Einsammeln und Befördern von Verkaufsverpackungen, die nicht aus Glas (siehe "Altglas") und Papier (siehe "Altpapier") sind, **erfolgt hierbei in Eschweiler privatwirtschaftlich im Auftrag der Dualen Systeme durch die Schönackers GmbH & Co. KG.**

Seit dem 01.01.2009 müssen Verkaufsverpackungen nicht mehr gekennzeichnet werden. Dennoch finden Sie auf vielen Verkaufsverpackungen den "Grünen Punkt", das Interseroh-Logo und andere Lizenzierungszeichen als Kennzeichen und Sortierhilfe.

In die Gelbe Tonne/den Gelben Sack gehören ausschließlich (Einweg-) Verkaufsverpackungen aus Aluminium, Metall, Kunst- und Verbundstoffe, sogenannte Leichtstoffverpackungen, die vollständig entleert sind (siehe nebenstehende Sortierhilfe). Kaputtes Kinderspielzeug, Eimer, Wäschekörbe und Schüsseln aus Plastik sowie Restabfall und Bioabfälle gehören zum Restabfall.

Um sicherzustellen, dass Ihnen für die Sammlung und Sortierung Ihrer Verkaufsverpackungen ausreichend Säcke zur Verfügung stehen, erhalten Sie gegen Vorlage einer Abholkarte als Gutschein jeweils eine Rolle Gelbe Säcke (Inhalt 13 Stück) an den nebenstehend aufgeführten Ausgabestellen.

Abholkarten für Gelbe Säcke erhalten Sie

- über das Servicetelefon der Schönackers GmbH & Co. KG **08 00 - 8 88 43 73** (gebührenfrei aus dem dt. Festnetz) montags - freitags von 8.00 - 18.00 Uhr
- im Internet unter **www.schoenackers.de**

Hier noch einige wichtige Tipps:

- Benutzen Sie den Gelben Sack ausschließlich zur Bereitstellung der Verkaufsverpackungen.
- Sammeln Sie die Abfälle nicht im Gelben Sack und werfen diesen anschließend in die Gelbe Tonne. Verwenden Sie bitte **entweder** den Gelben Sack **oder** die Gelbe Tonne.
- Verwenden Sie die Gelben Säcke **nicht** für Ihren Restabfall, sondern benutzen Sie dazu kleine Haushaltsbeutel, die Sie samt Inhalt in den Restmüllbehälter werfen.
- Bitte die Verkaufsverpackungen restentleert/löffelrein in den Gelben Sack/die Gelbe Tonne einwerfen.
- Der Gelbe Sack kann bis zum Rand gefüllt werden, weil er sich, ohne eine Krause zu bilden, mit dem Zugband schließen lässt.

Bestellungen und Änderungen von Gelben Tonnen nimmt die Schönackers GmbH & Co. KG nur vom Grundstücks- oder Wohnungseigentümer schriftlich oder per Email entgegen.

Für Rückfragen, Reklamationen oder Anregungen, welche die Gelbe Tonne/den Gelben Sack betreffen, wenden Sie sich bitte ausschließlich an das Servicetelefon der Schönackers GmbH & Co. KG. Weitere Informationen finden Sie unter **www.schoenackers.de**



Schönackers Umweltdienste
GmbH & Co. KG
Boelckestraße 97 - 101
50171 Kerpen
www.schoenackers.de

Weitere Hinweise zum Thema Verkaufsverpackungen finden Sie auch unter **www.recycling-fuer-deutschland.de**

JA – gehört in die Gelbe Tonne/Gelben Sack

Leichtverpackungen sind Einweg-Verkaufsverpackungen aus Metall, Kunst- oder Verbundstoff:

Aludeckel, -folie, -schale
Bonbonpapier, Blister, Buttereinwickelfolie, Buttermilchbecher
Cremedose (Plastik), Cornflakesverpackung (Folienbeutel)
Dose (Aluminium, Weißblech, Plastik), Duschgelflasche
Eisverpackung (Plastik)
Farbeimer - restentleert (Plastik oder Weißblech), Flaschenverschluss
Getränkeeinwegflaschen, Getränke- oder Gewürzdose (Plastik, Aluminium, Weißblech), Gummibärchentüte
Haargeltube
Joghurtbecher - restentleert
Konservendosen, Klebstofftube - leer, Kaffeesahnedöschen, Kaffeevakuumverpackung, Keksdose, Kronkorken
Margarinebecher, Majo-, Senf- und Ketchuptüte, Milchbeutel (Plastik), Milchdose (Weißblech), Milchkarton, Müslibeutel (Plastik)
Nudeltüte (Plastik)
Obstschale (Plastik, Styropor), Obst-/Gemüsenetz (Plastik)
Plastiktüte (Umverpackung für Tee, Gewürze, Süßigkeiten, Nudeln, ...), Parfümflakon (Plastik)
Quarkbecher
Reinigungsmittelflasche
Saftkarton, Süßwarentüte oder -verpackung, Schutzfolie von Verkaufsverpackungen, Shampooflasche, Speiseölflasche (Plastik), Spülmittelflasche, Suppentüte, Suppenwürfelfolie
Tetra-Pack, Tiefkühlkostbeutel (Plastik), Tiefkühlkostschachtel (beschichtetes Papier), Tierfutterdose, Toilettenpapierverpackung (Plastik), Tortenbodenverpackung
Vitamin-tablettenröhrchen
Zahnpastatube, Zigarettenschachtelfolie

NEIN – gehört nicht in die Gelbe Tonne/Gelben Sack

Abdeckplanen, Ablagekästen, Aktenordner, Altölkanister, Asche, Aschenbecher
Baustoffe, Babyflasche, Backpapier, Batterien, Bindemittel, Binden, Blechspielzeug, Blumen, Blumensprenger, Bodenbeläge, Bratpfanne, Brillengläser, Büroablage, Büroklammer, Bioabfälle
Chemieartikel, CD's
Damenstrumpfhose, Dosenöffner, Draht, Dübel
Elektroschrott, Eierschale, Einmachglas, Erde
Fahrradhelm und -schloss, Faltkisten aus Plastik, Farben, Fernseher, Feuerzeug, Film, Filzstift, Flachglas, Fußball
Gartenabfall, Glasflasche, Glasscheibe, Glühbirne
Haarbürste, Haarklammer, Handschuhe, Hartplastik, Haushaltstuch, Holzspielzeug, Hundeleine
Isomatte, Isolierkanne
Kabel, Kette, Kinderspielzeug, Kunststoffrohr, Küchenabfälle
Leuchtstoffröhre, Latex, Leder
Malerwerkzeug, Mikrowellengeschirr, Mousepad
Nagel, Nusschale
Obstreste
Pampers, Pappkarton, Pappschachtel, Papier
Rasierklänge, Regenschirm, Reservekanister, Restmüll
Schadstoffe, Schild, Schlauch, Schlüssel, Schuh, Seil, Speisereste, Spiegel, Spielzeug, Spritzen, Swimmingpool
Tapete, Taschentuch, Teebeutel, Teppich, Tesa, Textmarker, Textilreste, Toilettenbürste, Tonband
Uhren, Umreifungsband
Videokassette, Verband
Wanne, WC-Sitz, Windeln, Wurstpelle
Zahnbürste, Zahnseide, Zaun, Zelt

Die hier genannten Stoffe sind nur beispielhaft! Eine Garantie auf Vollständigkeit besteht nicht!

Gebietseinteilung

Suchen Sie sich anhand der folgenden Liste Ihr Abfuhrgebiet heraus.

Unter der Ziffer des Abfuhrgebietes können Sie im Kalender die einzelnen Abfuhrtermine entnehmen,

z. B. Abfuhr Blaue Papiertonne, Gelbe Tonne/
Gelber Sack und Biotonne für Abfuhrgebiet 2:



Achten Sie bitte auf die Feiertagsverlegungen!

Abfuhrgebiet 1

Weisweiler

Am Hovener Feld, Am Kraftwerk, Am Mühlengraben, An der Burgmauer, An Haus Palant, Auf dem Driesch, Auf dem Pesch, Bachstr., Berliner Ring, Blumenstr., Brigidastr., Burggraben, Burgweg, Dr.-Gilles-Str., Dr.-Hildegard-Basting-Str., Dr.-Leo-Vossen-Allee, Dürener Str. (von Aldenhovener Str. bis Frankenplatz), Dürwißer Str., Elektrowerk, Ernst-Abbe-Str., Filzengraben, Floraweg, Frankenplatz, Franz-Gessen-Str., Gerhart-Hauptmann-Str., Graf-Zeppelin-Str., Hauptstr., Haus Palant, Hermann-Hollerith-Str., Hochbrückerweg, Hovener Str., Im Eichelkamp, In den Burgwiesen, In der Krause, Indeland-Str., Johannisstr., Kantstr., Klinkgasse, Kölner Str., Kopernikusstr., Kurt-Nagel-Str., Langerweher Str., Langgasse, Lindenallee, Max-Planck-Str., Pfarrer-Hoffmans-Str., Rolf-Hackenbroich-Str., Rößlers Mühle, Rundstr., Schützenstr., Severinstr., Verbindungsstr., Vollmühle, Von-Hatzfeld-Str., Wilhelm-Lexis-Str., Zum Hagelkreuz (vom Frankenplatz bis L 238)

Hücheln, Nothberg-Ost

Am Buschend, Am Fresenberg, Am Nierchen, Am Otterbach, Am Schildchen, Am Steinbüchel, Auf der Heide, Baptistastr., Bergstr., Bongarder Hof, Bovenberg, Buschhof, Eisenmühlenstr., Haldenstr., Heidesiedlung, Heisterner Str., Hermann-Löns-Str., Höhenweg, Hücheln Str., Im Römerfeld, Im Steinbruch, In der Gracht, In der Schleh, Lärchenhof, Olympiast., Pfarrer-Krings-Str., Sandkaulberg, Stadionstr., Tannenbergr., Udelinberg, Weißer Weg, Wenauer Str., Wilhelmshöhe

Hastenrath, Volkenrath, Scherpenseel, Nothberg

Albertshof, Albertstr., Am Hastenrath Fließ, Am Mühlengraben, Am Omerbach, Am Wolfshag, Bendenmühle, Brückenstr., Cäcilienstr., Gressenicher Mühle, Gressenicher Str., Hamicher Weg, Hastenrath Schule, Hofstr., Hohe Str., Im Korkus, Im Kuckuck, Im Stollen, Im Tempel, Im Wiesenhang, In den Benden, Kapellenweg, Käthe-Kruse-Str., Keerbenden, Killewittchen, Knippmühle, Kronendriesch, Langenerf, Nothberger Hof, Nothberger Platz, Ostpreußenweg, Pfarrer-Funk-Str., Quellstr., Scherpenseeler Str., Schlesierweg, Schwarzer Weg, Volkenrath Str., Von-Bongart-Str., Von-Palant-Str., Wendelinusstr., Wiesenkoppe, Zechenstr. (Nothberg), Zur Alten Kirche

Abfuhrgebiet 2

Bergrath, Bohl

Am Goldberg, Am Jordanshof, Am Kalkofen, Am Köhlerpfad, Am Riffersbach, Antoniusstr., Ardennenstr., Auf dem Hölchen, Bergrather Feld, Bergrather Hof, Bohler Str., Eifelstr., Feldenendstr., Graeserstr., Harzstr., Hastenrath Weg, Heibachstr., Herrenfeldchen, Hunsrückstr., Im Felde, Josef-Artz-Str., Kopfr., Maarfeld, Michelsweg, Pfarrer-Kleinermanns-Str., Rhönstr., Stüfgensweg, Taunusstr., Vennstr., Villweg, Vogesenstr., Weierstr., Zanderhof, Zur Bohler Heide

Röthgen-Ost (Bereich Jägerspfad)

Alte Ziegelei, Am Burgfeld, Am Grünen Winkel, Am Hang, Am Heinrichsschacht, Am Kitzberg, Am Püt, Backsteinweg, Burgstr., Buschweg, Dampfziegelei, Eduardstr., Einhardstr., Ekkehardstr., Feldbrandweg, Feldstr., Fischerstr., Florianweg, Grachtstr., Heinrichsweg, Hermann-Löns-Anger, Im Hag, Jägerspfad, Kunstschaft, Lehmkuhlweg, Mathiasweg, Oberdorf, Ringofen, Söfienstr., Tonbrennerweg, Von-der-Horst-Str., Von-Harf-Str., Wilhelminenstr. 67-87, Wilhelmstr., Zieglerstr.

Eschweiler Mitte (Amtsgericht, Patternhof)

Amseleweg, Anna-Klöcker-Anlage, Arndstr., Bergrather Str., Bismarckstr., Carl-Wilhelms-Str., Carl-Lotte-Kaufmann-Str., Drosselweg, Finkenweg, Franzstr., Heinz-Thielen-Str., Hompeschstr., Hubertusstr., Inselstr., Josef-Schmitz-Str., Kaiserstr., Lott-Lemke-Str., Ludwigstr., Marienstr., Martin-Luther-Str., Merkurstr., Molkestr., Nothberger Str., Patternhof, Rosentallee, Schwalbenweg, Starenweg, Sulzbach-Rosenberg-Platz, Talsir., Zechenstr. (Bergrath)

Abfuhrgebiet 3

Pumpe, Aue, Siedlung Waldschule

Akazienhain, Alte Rodung, Am Bergamt, Am Buchenwald, Am Ginsterbusch, Am Rosenstock, Am Schlemmerich, Auestr., Barbarastr., Birkengangstr., Bohler Heide, Duffenter, Elisabethweg, Erikaweg, Fichtenweg, Friedhofsweg, Friedrichstr., Hagedornweg, Heidestr., Heinrichsallee, Im Padtkohl, Kiefernweg, Luisenstr., Moosweg, Phönixstr., Propstei, Pumpe, Schlehdornweg, Sebastianusweg, Städlerstr., Steinkohlenfeld, Stolberger Str., Waldstr., Weißdornweg, Wilhelminenstr. (ohne Nrn. 67-87), Zentrum

Stich, Röthgen (westlicher Bereich)

Bourscheidstr., Eisenbahnstr., Elisabeth-Selbert-Str., Heinrich-von-Berg-Weg, Hoeschweg, Hüttenstr., Ichenberg, Im Hasselt, Im Kamp, Invalidenstr., Johanna-Neumann-Str., Karlstr., Konkordiasiedlung, Konkordiastr., Konkordieweg, Mittelstr., Odilienstr., Pümpchen, Reigate & Banstead-Platz, Röher Hütte, Röher Str., Röthgener Str., Sandberg, Sperlichstr., Stich, Tunnelweg, Vereinsstr.

St. Jöris, Kinzweiler, Hehlrath

Ackerstr., Am Burgbusch, Am Golfplatz, Am Hof, Am Klosterhof, Am Klosterweiher, Am Maxweiher, An der Fahrt, An der Fauch, An der Festhalle, Auf dem Felde, Auf den Hufen, August-Bebel-Str., Begauer Mühlenweg, Begauer Str., Blasiusstr., Eiche, Elisabeth-Sous-Str., Elsasserstr., Georgsweg, Gerhard-Meiß-Str., Im Busch, Im Rott, Josef-Granath-Str., Kalvarienbergstr., Kambachstr., Kettelerstr., Kinzweiler Burg, Kinzweiler Str., Kirchstr., Klapperstr., Klosterweg, Konrad-Müller-Str., Kreuzstr., Langendorfer Hof, Langweilerweg, Laurenzberger Weg, Lürkener Weg, Mariadorfer Str., Merzbachstr., Merzbrücker Str., Mühlenweg, Neusener Str., Nierhausener Str., Obere Mühle, Obermerzer Str., Oberstr., Pannesstr., Peter-Koch-Str., Pfarrer-Einhernd-Str., Pferdegasse, Pützfeldchen, Reginalstr., Schwarzwaldstr., Spessartstr., Valentinstr., Velauer Str., Viktoriastr., Von-Trips-Platz, Von-Trips-Str., Wardener Str., Westerwaldstr., Wülfgensstr.

Abfuhrgebiet 4

Dürwiß (westlich der Jülicher Str.), Neu-Lohn

Ahornweg, Aldenhovener Str., Am Bongert, Am Fließ, Am Hörschberg, Am Kleekamp, Am Rodelberg, Am Vogelschuß, An der Vaidmühle, Auf dem Hügel, Baumschulenweg, Bonhoefferstr., Bonifatiusstr., Bourheimer Str., Buchenhof, Buchenweg, Domtalweg, Drimbornshof, Dürwißer Kirchweg, Eichenstr., Erbericher Str., Erich-Berscheit-Str., Erlenweg, Eschenweg, Fronhoven, Fronhovener Str., Fronstr., Goethestr., Hainbuchweg, Hans-Böckler-Str., Harbigstr., Hausener Str., Im Winkel, Jan-van-Verth-Str., Kastanienweg, Kirchplatz, Kommandenstr., Kurt-Schumacher-Str., Langendorfer Str., Laurentiusstr., Laurenzberger Str., Leo-Meuser-Str., Lindenhof, Lindenstr., Löhner Hof, Löhner Str., Lürkener Str., Maarstr., Marie-Juchacz-Str., Neubroicher Hof, Obermerzer Hof, Platanenweg, Pützlohner Hof, Pützlohner Str., Raiffeisenweg, Ringstr., Robert-Koch-Str., Rosenstr., Silvesterstr., Siresemannstr., Tannenhof-Dürwiß, Theodor-Heuss-Ring, Ulmenstr., Wiesenstr., Wilhelm-Proemper-Str., Zum Blaustein-See, Zum Freibad

Dürwiß (östlich der Jülicher Str.)

Abt-Simons-Str., Albert-Einstein-Str., Am Hochhaus, Am Steinacker, Anne-Frank-Weg, Auf dem Bend, August-Schmidt-Str., Bertolt-Brecht-Str., Breslauer Str., Broicher Pfad, Dornweißstr., Erich-Kästner-Str., Freiherr-vom-Stein-Str., Friedrich-Ebert-Str., Fuchshofweg, Gasthausstr., Geschwister-Scholl-Weg, Grünstr., Heinrich-Heine-Str., Jülicher Str. (von BAB bis Stresemannstr.), Kathy-Beys-Str., Käthe-Kollwitz-Str., Kapellenstr., Karl-Arnold-Str., Knappenweg, Konrad-Adenauer-Str., Kurt-Tucholsky-Str., Martinstr., Nagelschmiedstr., Pfarrer-Bringmann-Platz, Römerstr., Schillerstr., Sebastianusstr., Weisweilerstr., Wilhelm-Dohmen-Str., Zehnhofstr., Zukunft

Eschweiler Mitte (Bereich Lyzeum), Röhe

Aachener Str., Albrecht-Dürer-Str., Am Römerberg, Auerbachstr., Auf dem Ellerberg, Buschfuhrer Hof, Dreiecksir., Erfstr., Franz-Liszt-Str., Glücksburg, Goerdstr., Grünewaldstr., Im Klostergarten, Krottshäuser, Kupfermühlencamp, Liebfrauenstr., Lotzfeldchen, Matthias-Stiel-Str., Merzbrück, Mozartstr., Neulandhof, Nickelstr., Reuleauxstr., Rinkenplatz, Rue de Watrelas, Schubbenweg, Schubertweg, Schulstr., Sterzbusch, Stollenhofstr., Von-Humboldt-Str., Von-Stephan-Str., Werdenstr.

Abfuhrgebiet 5

Eschweiler Ost

An der Wasserwiese, An Wardenlände, Aternweg, Bernhard-Letterhaus-Str., Brunnenhof, Dahlienweg, Drieschstr., Dürener Str. (von Jülicher Str. bis Aldenhovener Str.), Eduard-Mörke-Platz, Eduard-Mörke-Str., Fliederweg, Funkengasse, Heinrich-Imig-Str., Hovermühle, Johannes-Rau-Platz, Kalpingstr., Königsbenden, Maasstr., Moselstr., Nelkenweg, Oststr., Otto-Wels-Str., Paul-Ernst-Str., Peilsgasse, Pfarrer-Appelrath-Str., Ruhrstr., Saarstr., Sternheimstr., Stormstr., Südsir., Trillersgasse, Tulpenweg, Umlandstr., Von-Kleist-Str., Weserstr.

Eschweiler Mitte (Bereich Gartenstr., Vöckelsberg)

Allensteiner Str., Am Stapel, Am Vöckelsberg, Auf der Komm, Carbystr., Danziger Str., Dreiers Gärten, Eichendorffstr., Elbinger Str., Englerthgärten, Fontanestr., Friedensstr., Gartenstr., Grabenstr., Hölderlinstr., Hugo-Merckens-Str., Josefstr., Jülicher Str. (von Dürener Str. bis BAB), Königsberger Str., Lessingstr., Marienburger Str., Neustr., Parkstr., Peter-Lieser-Str., Peter-Paul-Str., Preyerstr., Schnellengasse, Stettiner Str., Stralsunder Str., Tilsiter Str.

Eschweiler Mitte (Bereich Bushof, Indestadion)

An der Glocke, August-Thyssen-Str., Brauhausstr., Dechant-Deckers-Str., Dechant-Kirschbaum-Str., Englerthstr., Franz-Rühl-Str., Götz-Briefs-Weg, Grüner Weg, Guenbergstr., Hehlrath Str., Hospitalgasse, Indepromenade, Indestr., Jahnstr., Josef-Nacken-Str., Kochsgasse, Langwahn, Lilienthalstr., Markt, Marktstr., Mauerweg, Nordstr., Steinstr., Stollenhofmühle, Uferstr., Vulligstr., Wollenweberstr.

Januar

Do	1	Neujahr	
Fr	2	01	5
Sa	3		
So	4		
Mo	5		1
Di	6		3 2
Mi	7		3
Do	8		4
Fr	9	02	5
Sa	10		
So	11		
Mo	12		1 4 1
Di	13		2 1 2 3 2
Mi	14		3 4 5 3
Do	15		4 4
Fr	16	03	5 5
Sa	17		
So	18		
Mo	19		1 1
Di	20		5 2
Mi	21		3
Do	22		4
Fr	23	04	5
Sa	24		
So	25		
Mo	26		2 1
Di	27		1 2 3 2
Mi	28		4 5 3
Do	29	A	4
Fr	30	05	5
Sa	31		

Februar

So	1		
Mo	2	3	1
Di	3		2
Mi	4		3
Do	5		4
Fr	6	06	5
Sa	7		
So	8		
Mo	9		4 1
Di	10	1 2 3	2
Mi	11	4 5	3
Do	12		4
Fr	13	07	5
Sa	14		
So	15		
Mo	16	Rosenmontag	
Di	17		1 1
Mi	18		5 2
Do	19		3
Fr	20	08	4
Sa	21		5
So	22		
Mo	23		2 1
Di	24	1 2 3	2
Mi	25	4 5	3
Do	26		4
Fr	27	09	5
Sa	28		

März

So	1		
Mo	2	3	1
Di	3		2
Mi	4		3
Do	5		4
Fr	6	10	5
Sa	7		
So	8		
Mo	9		4 1
Di	10	1 2 3	2
Mi	11	4 5	3
Do	12		4
Fr	13	11	5
Sa	14		
So	15		
Mo	16		1 1
Di	17		5 2
Mi	18		3
Do	19	B	4
Fr	20	12	5
Sa	21		
So	22		
Mo	23	1	2 1
Di	24	2 1 2 3	2
Mi	25	3 4 5	3
Do	26	4	4
Fr	27	5	5
Sa	28	13	3 1
So	29		
Mo	30		2
Di	31		3

April

Mi	1	14	4
Do	2		5
Fr	3	Karfreitag	
Sa	4		
So	5	Ostersonntag	
Mo	6	Ostermontag	
Di	7		4 1
Mi	8	1 2 3	2
Do	9	4 5	3
Fr	10	15	4
Sa	11		5
So	12		
Mo	13		1 1
Di	14		5 2
Mi	15		3
Do	16		4
Fr	17	16	5
Sa	18		
So	19		
Mo	20		2 1
Di	21	1 2 3	2
Mi	22	4 5	3
Do	23		4
Fr	24	17	5
Sa	25		
So	26		
Mo	27		3 1
Di	28		2
Mi	29	18	3
Do	30		4

Restmüll
Abfuhr vorverlegt

Biotonne
Ast- und Strauchschnittabfuhr

Gelbe Tonne/Sack
Weihnachtsbäume

Altpapier
Blaue Tonne/Bündelsammlung
Schadstoffmobil
Gebiete S. 3

INGENIEURBÜRO WOLF

Sachverständige für
Fahrzeugtechnik u.
Verkehrssicherheit
Kfz-Prüfstelle

Gewerbegebiet Königsbenden/Eschweiler
Tel.: 02403-15666
Mo-Fr: 8.00-17.00 u. Sa: 9.00-12.00 Uhr

Joachim Koch
Diplom-Betriebswirt
Hausverwaltungen
Mietverwaltungen
WEG-Verwaltungen

Steinstraße 8
52249 Eschweiler
Telefon 02403/78 50 51
Fax 02403/78 50 21
info@hv-koch.de
www.hv-koch.de

**Schönes für
Heim & Garten**

Graaf

Pflanzen
center

Garten Graaf GmbH, Königsbenden 40, Eschweiler
Tel.: 02403 - 25393, e-mail: info@garten-graaf.de
www.garten-graaf.de

Kowalewski
Zäune aus Beton • Metall • Holz

Königsbenden 23-25
52249 Eschweiler
Tel. 02403-505274
info@eschweiler-betonzaun.de
www.eschweiler-betonzaun.de

ESCHWEILER 650 55
STOLBERG 848 55

weiler
ROHRREINIGUNG

RKI-MEISTERBETRIEB seit 40 Jahren in Eschweiler

Reinigen Fräsen
Hochdruckspülen TV-Untersuchung
Kanalsanierung Dichtheitsprüfung

Gartenstr. 38 52249 Eschweiler
www.rohrreinigung-weiler.de

Malerfachbetrieb • Gerüstbau • Farbenfachgeschäft

Göbbels
seit 1971

50
5 Jahrzehnte
Familienbetrieb
mit Persönlichkeit.

Tulpenweg 19 52249 Eschweiler
Telefon 02403 - 215 60
www.ihr-malermeister-team.de

• Gestaltung von Außenanlagen
• Pflaster- und Steinarbeiten
• Gehwegabsenkung
• Kellerwandabdichtung
• Asphaltarbeiten
• Kanalbau öffentlich & privat
• Erdarbeiten und Leitungsbau
• Kanal-TV, Reinigung, Sanierung
• Planung und Beratung
• und vieles mehr...

Feucht & Röntgen GmbH

Ihr Partner für Arbeiten
rund ums Haus

Kostenlose
Beratung
vor Ort!

Konkordiastraße 13
52249 Eschweiler
Tel.: 02403 - 830 27 27
Fax: 02403 - 830 27 20
Info@feucht-roentgen.de
www.feucht-roentgen.de

Für die Stadt Eschweiler

Abfallkalender 2026

Mai

Fr 1	Maifeiertag	
Sa 2		5
So 3		
Mo 4		1
Di 5		4 1 2 3 2
Mi 6		4 5 3
Do 7		4
Fr 8		19 5
Sa 9		1
So 10		
Mo 11		1 2
Di 12		5 3
Mi 13	Betriebsausflug	
Do 14	Christi Himmelfahrt	
Fr 15		20 4
Sa 16		5
So 17		
Mo 18		2 1
Di 19		1 2 3 2
Mi 20		4 5 3
Do 21		4
Fr 22		21 5
Sa 23		
So 24	Pfingstsonntag	
Mo 25	Pfingstmontag	
Di 26		3 1
Mi 27		2
Do 28		3
Fr 29		22 4
Sa 30		5
So 31		

Juni

Mo 1		4 1
Di 2		1 2 3 2
Mi 3		4 5 3
Do 4	Fronleichnam	
Fr 5		23 4
Sa 6		5
So 7		
Mo 8		1 1
Di 9		5 2
Mi 10		3
Do 11	C	4
Fr 12		24 5
Sa 13		
So 14		
Mo 15		2 1
Di 16		1 2 3 2
Mi 17		4 5 3
Do 18		4
Fr 19		25 5
Sa 20		
So 21		
Mo 22		3 1
Di 23		2
Mi 24		3
Do 25		4
Fr 26		26 5
Sa 27		
So 28		
Mo 29		4 1
Di 30		1 2 3 2
Di 31		

Juli

Mi 1		4 5 3
Do 2		4
Fr 3		5
Sa 4		27
So 5		
Mo 6		1 1
Di 7		5 2
Mi 8		3
Do 9		4
Fr 10		28 5
Sa 11		
So 12		
Mo 13		2 1
Di 14		1 2 3 2
Mi 15		4 5 3
Do 16		4
Fr 17		29 5
Sa 18		
So 19		
Mo 20		3 1
Di 21		2
Mi 22		3
Do 23		4
Fr 24		30 5
Sa 25		
So 26		
Mo 27		4 1
Di 28		1 2 3 2
Mi 29		4 5 3
Do 30	A	4
Fr 31		31 5

August

Sa 1		
So 2		
Mo 3		1 1
Di 4		5 2
Mi 5		3
Do 6		4
Fr 7		32 5
Sa 8		
So 9		
Mo 10		2 1
Di 11		1 2 3 2
Mi 12		4 5 3
Do 13		4
Fr 14		33 5
Sa 15		
So 16		
Mo 17		3 1
Di 18		2
Mi 19		3
Do 20		4
Fr 21		34 5
Sa 22		
So 23		
Mo 24		4 1
Di 25		1 2 3 2
Mi 26		4 5 3
Do 27		4
Fr 28		35 5
Sa 29		
So 30		
Mo 31		1 1

Restmüll
 Biotonne
 Gelbe Tonne/Sack
 Altpapier
 Schadstoffmobil
 Abfuhr vorverlegt
 Ast- und Strauchschnittabfuhr

Weihnachtsbäume
 Altpapier
 Blaue Tonne/Bündelsammlung
 Schadstoffmobil
 Gebiete S. 3

Kowalewski
Zäune aus Beton • Metall • Holz

Königsbenden 23-25
52249 Eschweiler
Tel. 02403-505274
info@eschweiler-betonzaun.de
www.eschweiler-betonzaun.de

INGENIEURBÜRO WOLF

Sachverständige für
Fahrzeugtechnik u.
Verkehrssicherheit
Kfz-Prüfstelle

Gewerbegebiet Königsbenden/Eschweiler
Tel.: 02403-15666
Mo-Fr: 8.00-17.00 u. Sa: 9.00-12.00 Uhr

**Schönes für
Heim & Garten**

Graaf

Pflanzen
center

Garten Graaf GmbH, Königsbenden 40, Eschweiler
Tel.: 02403 - 25393, e-mail: info@garten-graaf.de
www.garten-graaf.de

Malerfachbetrieb • Gerüstbau • Farbenfachgeschäft

Göbbels
seit 1971

50
5 Jahrzehnte
Familienbetrieb
mit Persönlichkeit.

Tulpenweg 19 52249 Eschweiler
Telefon 0 24 03 - 2 15 60 www.ihr-malermeister-team.de

Immo-Care Tel.: 0 24 03 / 55 93 260

- Fensterreinigung
- Unterhaltsreinigung
- Treppenhausreinigung
- Bauendreinigung
- Reinigung von Wintergärten
- Reinigung von PV Anlagen
- Hausmeisterservice
- Grün- & Graupflege

www.immo-care.gmbh

Feucht
Roentgen-GmbH

52249 Eschweiler
Konkordiastraße 13
www.feucht-roentgen.de
Tel.: 02403 - 830 27 27

ESCHWEILER 65055
STOLBERG 84855

weiler
ROHRREINIGUNG

RKI-MEISTERBETRIEB seit 40 Jahren in Eschweiler

Reinigen Fräsen
Hochdruckspülen TV-Untersuchung
Kanalsanierung Dichtheitsprüfung

Gartenstr. 38 52249 Eschweiler
www.rohrreinigung-weiler.de

Für die Stadt Eschweiler

September

Di	1	5	2
Mi	2		3
Do	3		4
Fr	4	36	5
Sa	5		
So	6		
Mo	7	2	1
Di	8	1	2 3 2
Mi	9	4	5 3
Do	10		4
Fr	11	37	5
Sa	12		
So	13		
Mo	14	3	1
Di	15		2
Mi	16		3
Do	17		4
Fr	18	38	5
Sa	19		
So	20		
Mo	21	4	1
Di	22	1	2 3 2
Mi	23	4	5 3
Do	24		4
Fr	25	39	5
Sa	26		
So	27		
Mo	28	1	1
Di	29	5	2
Mi	30		3

Oktober

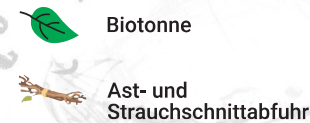
Do	1	B	40	4
Fr	2			5
Sa	3	Tag d. Dt. Einheit		
So	4			
Mo	5		2	1
Di	6	1	2 3	2
Mi	7	4	5	3
Do	8			4
Fr	9	41		5
Sa	10			
So	11			
Mo	12	3		1
Di	13			2
Mi	14			3
Do	15			4
Fr	16	42		5
Sa	17			
So	18			
Mo	19		4	1
Di	20	1	2 3	2
Mi	21	4	5	3
Do	22			4
Fr	23	43		5
Sa	24			
So	25			
Mo	26	1		1
Di	27	5		2
Mi	28			3
Do	29			4
Fr	30	44		5
Sa	31			

November

So	1	Allerheiligen		
Mo	2	1	2	1
Di	3	2	1 2 3	2
Mi	4	3	4 5	3
Do	5	4		4
Fr	6	5	45	5
Sa	7			
So	8			
Mo	9	3		1
Di	10			2
Mi	11			3
Do	12			4
Fr	13	46		5
Sa	14			
So	15			
Mo	16		4	1
Di	17	1	2 3	2
Mi	18	4	5	3
Do	19			4
Fr	20	47		5
Sa	21			
So	22			
Mo	23	1		1
Di	24	5		2
Mi	25			3
Do	26			4
Fr	27	48		5
Sa	28			
So	29			
Mo	30	2		1

Dezember

Di	1	1	2 3	2
Mi	2	4	5	3
Do	3			4
Fr	4	49		5
Sa	5			
So	6			
Mo	7	3		1
Di	8			2
Mi	9			3
Do	10			4
Fr	11	50		5
Sa	12		4	
So	13			
Mo	14			1
Di	15	1	2 3	2
Mi	16	4	5	3
Do	17	C		4
Fr	18	51	1	5
Sa	19		5	1
So	20			
Mo	21		2 3	
Di	22	52		4
Mi	23			5
Do	24	Heiligabend		
Fr	25	1. Weihnachtsfeiertag		
Sa	26	2. Weihnachtsfeiertag		
So	27			
Mo	28	2	1 2	
Di	29	1	2 3	3 4
Mi	30	4	5	5
Do	31			



Abfallkalender 2026

24/7

DER AQUAMICHA Inh. Michael Berger
Leckageortung 24/7
Schimmelbeseitigung
Bautrocknung
Wasserschadensanierung
Brandschadensanierung
0152 - 29463095

INGENIEURBÜRO WOLF

Sachverständige für
Fahrzeugtechnik u.
Verkehrssicherheit
Kfz-Prüfstelle
 Gewerbegebiet Königsbenden/Eschweiler
Tel.: 02403-15666
 Mo-Fr: 8.00-17.00 u. Sa: 9.00-12.00 Uhr

Feucht
 & Roentgen GmbH

52249 Eschweiler
 Konkordiastraße 13
www.feucht-roentgen.de
Tel.: 02403 - 830 27 27

**Schönes für
Heim & Garten**

Graaf

**Pflanzen
center**

Garten Graaf GmbH, Königsbenden 40, Eschweiler
 Tel.: 02403 - 25393, e-mail: info@garten-graaf.de
 www.garten-graaf.de

Immo-Care Tel.: 0 24 03 / 55 93 260

- Fensterreinigung
- Unterhaltsreinigung
- Treppenhausreinigung
- Bauendreinigung
- Reinigung von Wintergärten
- Reinigung von PV Anlagen
- Hausmeisterservice
- Grün- & Graupflege

www.immo-care.gmbh

ESCHWEILER 65055
 STOLBERG 84855

weiler
 ROHRREINIGUNG

RKI Meisterbetrieb
 Gartenstraße 38
 52249 Eschweiler
 Fax 0 24 03 / 69 14
 rohrreinigungweiler@t-online.de
 www.rohrreinigung-weiler.de

Ihr Partner seit
 über 40 Jahren

- 24-Std.-Notdienst bei Abflussverstopfungen
- Reinigen
- Fräsen
- Hochdruckspülen
- TV-Untersuchung
- Rohrverlaufsuchung
- Kanalsanierung
- Dichtheitsprüfung
- Kurz-/Langliner
- Schlauchliner