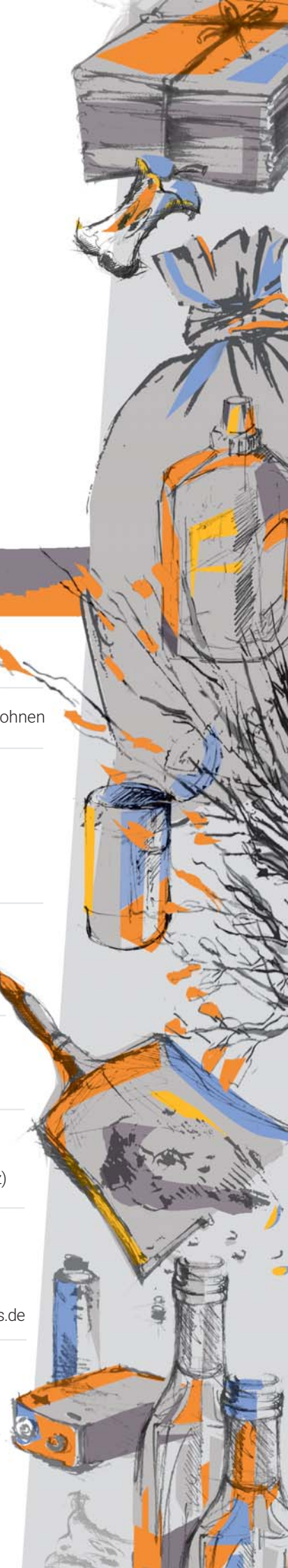


Abfallkalender 2024

Abfallberatung		Mo-Fr: 8.00 - 16.00 Uhr ☎ 0 24 03/8 76 63 53
Abfallwirtschaft im Internet		www.eschweiler.de > Leben & Wohnen
Sperrmüllanmeldung und Fragen zur Sperrmüllabfuhr online / telefonisch Fragen zur Abfuhr: Restmüll-, Biotonne	Baubetriebshof	service.eschweiler.de ☎ 50 96 34 Mo-Do: 8.30 - 12.00 Uhr 14.00 - 15.30 Uhr Fr: 8.30 - 12.00 Uhr ☎ 50 96 32
Allgemeine Fragen der Abfallwirtschaft / defekte Rest- bzw. Biotonne / wilde Müllablagerung	Stadt Eschweiler Abt. Abfallwirtschaft	☎ 71 - 300 abfallwirtschaft@eschweiler.de
Gebühren, Gefäßumtausch, Gefäßzuteilungen für Rest- und Bioabfälle	Steuerabteilung	☎ 71 - 239/-402/ -307/-331/ -539
Fragen zur Abfuhr: Leichtstoffe (Gelber Sack)	Schönackers Umweltdienste GmbH & Co. KG	☎ 08 00/8 88 43 73 (gebührenfrei aus dem dt. Festnetz)
Bestellung von Gelben Tonnen	schriftlich/per E-Mail an:	Schönackers Umweltdienste GmbH & Co. KG Boelckestraße 97 - 101 50171 Kerpen DSD-kreisaaachen@schoenackers.de
Fragen zum Altpapier: Abfuhr / Bestellung von kostenlosen Blauen	 RegioEntsorgung	☎ 0 24 03/5 55 06 66 info@regioentsorgung.de
Entsorgungszentrum Warden / Kompostanlage	Mariadorfer Straße 2, Eschweiler	Mo-Fr: 8.00 - 17.00 Uhr Sa: 8.00 - 16.00 Uhr ☎ 0 24 03/8 76 63 53



Biotonne

In die Biotonne gehören:

Küchenabfälle (Obst- und Gemüsereste, Kaffeesatz und Filtertüten, Teebeutel, Eierschalen usw.) sowie **Garten- und Grünabfälle** (Blumen- und Pflanzenreste, Rasenschnitt, Laub, Baum- und Strauchschnitt).

Wickeln Sie zur Vermeidung von **Gerüchen**, **Insektenbefall** und zum **Aufsaugen von Feuchtigkeit** Küchenabfälle in Zeitungspapier ein oder benutzen Sie Papiertüten (nicht farbig bedruckt). Zeitungspapier auf den Boden der Biotonne ausgelegt, verhindert die Bildung eines Bodensatzes.

In die Biotonne gehören keine Plastiktüten, auch keine abbaubaren bzw. kompostierbaren "Plastiktüten" (auch wenn kompostierbar drauf steht).

Pflanzliche Abfälle aus Hausgärten (z. B. Erntereste, Strauch- und Baumschnitt, Laub) und organische Küchenabfälle können auch im eigenen Garten kompostiert werden. Ergänzend oder alternativ zur Biotonne erhalten Sie im Rathaus für Grün-/ Bioabfälle auch gebührenpflichtige **Bioabfallsäcke**.

Ast- und Strauchschnittabfuhr

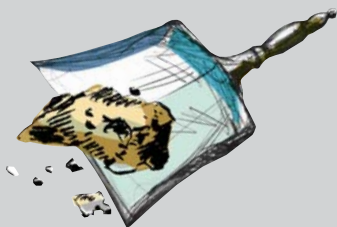
Es werden bei den Abfuhrterminen nur Hecken- und Strauchschnitt mitgenommen. Benutzen Sie bitte zum Bündeln Naturkordel (keinen Draht) und halten Sie folgende Vorgaben ein: maximales Gesamtgewicht 20 kg, gebündelt bis 1,5 m Länge, Astdurchmesser bis 10 cm, in haushaltsüblichen Mengen. Gefüllte Säcke und Kartons werden nicht entleert/mitgenommen.



Restabfalltonne

Folgende Gefäßgrößen werden angeboten:

- 60 Liter
- 120 Liter
- 240 Liter
- 1,1 m³



In die Restabfalltonne gehören z. B.:

Hygieneartikel, Einwegwindeln, Kleintier- und Katzenstreu, Asche, Porzellanreste, Tapetenreste, Kehricht, Staubsaugerbeutel, Zigarettenkippen.

Für zeitweise mehr anfallenden Abfall erhalten Sie im Rathaus gebührenpflichtige 80 Liter-Restabfallsäcke. Nicht amtlich zugelassene Säcke sind von der Abfuhr ausgeschlossen.

Altpapier

Zum Altpapier gehören:

Zeitungen, Zeitschriften, Prospekte, Kataloge, Schreib- und Computerpapier, Kartonagen, Packpapier, Pappe.

Nicht zum Altpapier gehören:

beschichtetes Papier (Milch- und Safttüten), wasserfestes Papier, verschmutztes Papier (Hygienepapier, Papiertaschentücher), gebrauchte Tapeten, Kohle- und Blaupapier sowie Telefaxpapier.



Altpapier (Papier, Pappe, Kartonagen)

Altpapier ist ein wertvoller Rohstoff für die Herstellung von Papierprodukten. Nutzen Sie die kostenlosen Altpapierbehälter in verschiedenen Größen.

Kartonagen gehören zerkleinert ebenfalls in die Behälter. So ist Ihr Altpapier vor Wind und Regen geschützt. Kostenlose Bestellung von Behältern unter 0 24 03/55 50 666.

Gelbe Tonne/Gelber Sack

Um Ihnen die Abfalltrennung zu erleichtern, finden Sie auf der nächsten Seite eine Übersicht mit den häufigsten im Haushalt vorkommenden (Einweg-) Verpackungsabfällen als kleine Sortierhilfe. Grundsätzlich werden (Einweg-) Verpackungsabfälle getrennt nach Glas, Papier und Leichtverpackungen. In die Gelbe Tonne/den Gelben Sack gehören nur die Leichtstoffverpackungen.

Weitere Informationen zu den Abholkarten für Gelbe Säcke und die Bestellung einer Gelbe Tonne finden Sie auf Seite 4.

Hier erhalten Sie gegen Abgabe einer Abholkarte eine Rolle Gelbe Säcke (Inhalt 13 Stück):

Bohl

REWE Markt
Bohler Straße 99

Eschweiler Ost

Hitmarkt
Dürener Straße 200

Eschweiler Mitte

Blütenzauber
Lüttke-Dohmen
Dürener Str. 157

Röthgen

Lotto Toto Winkler
Röthgener Straße 47

Dürwiß

Dürwißer Kiosk Shop
Jülicher Straße 207

Kiosk Sengün
Marienstraße 17

KODI
Grabenstraße 34

Siedlung Waldschule

REWE Markt
Fichtenweg 2

Weisweiler

REWE Markt
Kölner Straße 2



Gegen Abgabe einer Abholkarte auch beim Fahrer der Sammelfahrzeuge.

Altglas

(Weitere nützliche Informationen zum Thema Altglas finden Sie unter

www.was-passt-ins-altglas.de)

In die Altglascontainer gehören:

Flaschen, Konservengläser, Marmeladen- und Trinkgläser.

Nicht zum Altglas gehören:

Porzellan, Keramik, Glühbirnen, Leuchtstoffröhren, Spiegel, Flach- und Scheibenglas, hitzebeständige Gläser.

Die Standorte der Altglascontainer finden Sie unter www.eschweiler.de > Bürgerportal > Abfallnavi



Einwurfzeiten nur werktags von 8-19 Uhr.

Halten Sie sich bitte im Interesse der Anwohner an die vorgegebenen Zeiten.

Schadstoffe/Standorte des Schadstoffmobils

Schadstoffhaltige Abfälle gehören nicht in die Mülltonne. Geben Sie Ihre Schadstoffe wie z. B. Fieberthermometer, Farben, Verdüner, Leuchtstoffröhren / Energiesparlampen (Annahme begrenzt auf 15 kg / 15 L-Volumen pro Anlieferung) am Schadstoffmobil ab.

Hinweis: Elektrokleingeräte mit einer maximalen Kantenlänge von 30 cm können ebenfalls am Schadstoffmobil abgegeben werden (allerdings keine Bildschirme, Monitore und keine Geräte mit fest verbauten Lithium-Akkus).

Sie können schadstoffhaltige Abfälle und Dispersionsfarben auch am Entsorgungszentrum Warden, Mariadorfer Str. 2, Eschweiler kostenlos abgeben.

Öffnungszeiten Mo. - Fr. 8.00 - 17.00 Uhr, Sa. 8.00 - 16.00 Uhr



Gebiet A	Donnerstag 22.02.2024	Donnerstag 01.08.2024
Röhe Rinkensplatz	8.30 - 9.30 Uhr	8.30 - 9.30 Uhr
Ost Lessingstraße (Parkplatz Eichendorffsporthalle)	10.00 -11.00 Uhr	10.00 -11.00 Uhr
Stadtmitte Raiffeisen-Platz (Talbahnhof)	11.30 -12.30 Uhr	11.30 -12.30 Uhr
Stich Ringofen (AGO/Nähe Spielplatz)	13.30 -14.30 Uhr	13.30 -14.30 Uhr
Pumpe Barbarastraße (Sportplatz)	15.00 -16.00 Uhr	15.00 -16.00 Uhr
Gebiet B	Donnerstag 25.04.2024	Donnerstag 31.10.2024
Weisweiler Schützenstraße (Parkplatz hinter Festhalle)	8.30 - 9.30 Uhr	8.30 - 9.30 Uhr
Hastenrath Pfarrer-Funk-Straße (Friedhof)	10.00 -11.00 Uhr	10.00 -11.00 Uhr
Bergrath Hubertusstraße/Auf dem Höfchen	11.30 -12.30 Uhr	11.30 -12.30 Uhr
Nothberg Am Omerbach (Wendehammer)	13.30 -14.30 Uhr	13.30 -14.30 Uhr
Stadtmitte Drieschplatz	15.00 -16.00 Uhr	15.00 -16.00 Uhr
Gebiet C	Donnerstag 06.06.2024	Donnerstag 05.12.2024
Kinzweiler/Hehlath Oberstraße (gegenüber Ehrenfriedhof)	8.30 - 9.30 Uhr	8.30 - 9.30 Uhr
St. Jöris Begauer Straße (Friedhof)	10.00 -11.00 Uhr	10.00 -11.00 Uhr
Stadtmitte Indestraße (Parkplatz Arbeitsamt)	11.30 -12.30 Uhr	11.30 -12.30 Uhr
Dürwiß Stresemannstraße (Parkplatz hinter Festhalle)	13.30 -14.30 Uhr	13.30 -14.30 Uhr
Neu-Lohn Kirchplatz (Parkstreifen)	15.00 -16.00 Uhr	15.00 -16.00 Uhr

Sperrmüllabfuhr

Sperrige Abfälle werden nur von privaten Haushalten in haushaltsüblichen Mengen (**ca. 3 m³**) abgeholt.

Melden Sie die Abfuhr im Internet an unter service.eschweiler.de oder telefonisch unter der **Hotline 50 96 34**

(Mo. - Fr. 8.30 - 12.00 Uhr und Mo. - Do. 14.00 - 15.30 Uhr).

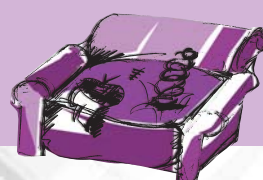
Nicht zum Sperrmüll gehören:

- Haushaltsauflösungen und Entrümpelungen
- Gegenstände, die aufgrund ihrer Größe in die Abfallbehälter oder amtlichen Restabfallsäcke passen
- Befüllte Kartons und Säcke
- Gegenstände und Abfälle, die bei Bau-, Umbau- oder Reparaturarbeiten anfallen z. B. Steine, Verglasungen, Waschbecken, Heizkörper
- Autoreifen, Kraftfahrzeugteile

Sie können auch mit Ihrem Nachbarn gemeinsam einen Termin beantragen. Den Abholtermin teilen wir Ihnen direkt am Telefon mit. Bei Anmeldung über das Internet erhalten Sie den Abholtermin unverzüglich per E-Mail.

Stellen Sie bitte die sperrigen Abfälle unverpackt, gut sichtbar und unfallsicher am Tage der Abfuhr bis 6.00 Uhr, frühestens am Vortag ab 18.00 Uhr, zur Abholung bereit.

Gut erhaltene Möbel, Haushalts- und Gebrauchsgegenstände können unter Umständen wiederverwertet werden. Unter der Telefonnr. 0 24 03/87 89 16 erteilt die Arbeiterwohlfahrt Eschweiler nähere Auskünfte.



SORTIERHILFE Gelbe Tonne/Gelber Sack

Mit der Abfalltrennung, insbesondere dem Sortieren von Leichtstoffverpackungen leisten Sie jeden Tag einen wesentlichen Beitrag zum Umweltschutz.

Das Einsammeln und Befördern von Verkaufsverpackungen, die nicht aus Glas (siehe "Altglas") und Papier (siehe "Altpapier") sind, **erfolgt hierbei in Eschweiler privatwirtschaftlich im Auftrag der Dualen Systeme durch die Schönackers GmbH & Co. KG.**

Seit dem 01.01.2009 müssen Verkaufsverpackungen nicht mehr gekennzeichnet werden. Dennoch finden Sie auf vielen Verkaufsverpackungen den "Grünen Punkt", das Interseroh-Logo und andere Lizenzierungszeichen als Kennzeichen und Sortierhilfe.

In die Gelbe Tonne/den Gelben Sack gehören ausschließlich (Einweg-) Verkaufsverpackungen aus Aluminium, Metall, Kunst- und Verbundstoffe, sogenannte Leichtstoffverpackungen, die vollständig entleert sind (siehe nebenstehende Sortierhilfe).

Kaputtes Kinderspielzeug, Eimer, Wäschekörbe und Schüsseln aus Plastik sowie Restabfall und Bioabfälle gehören zum Restabfall.

Um sicherzustellen, dass Ihnen für die Sammlung und Sortierung Ihrer Verkaufsverpackungen ausreichend Säcke zur Verfügung stehen, erhalten Sie gegen Vorlage einer Abholkarte als Gutschein jeweils eine Rolle Gelbe Säcke (Inhalt 13 Stück) an den nebenstehend aufgeführten Ausgabestellen.

Abholkarten für Gelbe Säcke erhalten Sie

- über das Servicetelefon der Schönackers GmbH & Co. KG **08 00 - 8 88 43 73** (gebührenfrei aus dem dt. Festnetz) montags - freitags von 8.00 - 18.00 Uhr
- im Internet unter www.schoenackers.de

Hier noch einige wichtige Tipps:

- Benutzen Sie den Gelben Sack ausschließlich zur Bereitstellung der Verkaufsverpackungen.
- Sammeln Sie die Abfälle nicht im Gelben Sack und werfen diesen anschließend in die Gelbe Tonne. Verwenden Sie bitte **entweder** den Gelben Sack **oder** die Gelbe Tonne.
- Verwenden Sie die Gelben Säcke **nicht** für Ihren Restabfall, sondern benutzen Sie dazu kleine Haushaltsbeutel, die Sie samt Inhalt in den Restmüllbehälter werfen.
- Bitte die Verkaufsverpackungen restentleert/löffelrein in den Gelben Sack/die Gelbe Tonne einwerfen.
- Der Gelbe Sack kann bis zum Rand gefüllt werden, weil er sich, ohne eine Krause zu bilden, mit dem Zugband schließen lässt.

Bestellungen und Änderungen von Gelben Tonnen nimmt die Schönackers GmbH & Co. KG nur vom Grundstücks- oder Wohnungseigentümer schriftlich oder per Email entgegen.

Für Rückfragen, Reklamationen oder Anregungen, welche die Gelbe Tonne/den Gelben Sack betreffen, wenden Sie sich bitte ausschließlich an das Servicetelefon der Schönackers GmbH & Co. KG. Weitere Informationen finden Sie unter www.schoenackers.de



Schönackers Umweltdienste
GmbH & Co. KG
Boelckestraße 97 - 101
50171 Kerpen
DSD-KreisAachen@schoenackers.de

Weitere Hinweise zum Thema Verkaufsverpackungen finden Sie auch unter www.recycling-fuer-deutschland.de

JA – gehört in die Gelbe Tonne/Gelben Sack

Leichtverpackungen sind Einweg-Verkaufsverpackungen aus Metall, Kunst- oder Verbundstoff:

- Aludeckel**, -folie, -schale
- Bonbonpapier**, Blister, Buttereinwickelfolie, Buttermilchbecher
- Cremedose** (Plastik), Cornflakesverpackung (Folienbeutel)
- Dose** (Aluminium, Weißblech, Plastik), Duschgefäßflasche
- Eisverpackung** (Plastik)
- Farbeimer** - restentleert (Plastik oder Weißblech), Flaschenverschluss
- Getränkeeinwegflaschen**, Getränke- oder Gewürzdose (Plastik, Aluminium, Weißblech), Gummibärentüte
- Haargeltube**
- Joghurtbecher** - restentleert
- Konservendosen**, Klebstofftube - leer, Kaffeesahnedöschen, Kaffeevakuumverpackung, Keksdose, Kronkorken
- Margarinebecher**, Majo-, Senf- und Ketchuptüte, Milchbeutel (Plastik), Milchdose (Weißblech), Milchkarton, Müslibeutel (Plastik)
- Nudeltüte** (Plastik)
- Obstschale** (Plastik, Styropor), Obst-/Gemüsenetz (Plastik)
- Plastiktüte** (Umverpackung für Tee, Gewürze, Süßigkeiten, Nudeln, ...), Parfümflakon (Plastik)
- Quarkbecher**
- Reinigungsmittelflasche**
- Saftkarton**, Süßwarentüte oder -verpackung, Schutzfolie von Verkaufsverpackungen, Shampooflasche, Speiseölflasche (Plastik), Spülmittelflasche, Suppentüte, Suppenwürfelolie
- Tetra-Pack**, Tiefkühlkostbeutel (Plastik), Tiefkühlkostschachtel (beschichtetes Papier), Tierfutterdose, Toilettenpapierverpackung (Plastik), Tortenbodenverpackung
- Vitamintablettenröhrchen**
- Zahnpastatube**, Zigaretenschachtelfolie

NEIN – gehört nicht in die Gelbe Tonne/Gelben Sack

- Abdeckplanen**, Ablagekästen, Aktenordner, Altölkanister, Asche, Aschenbecher
- Baustoffe**, Babyflasche, Backpapier, Batterien, Bindemittel, Binden, Blechspielzeug, Blumen, Blumensprenger, Bodenbeläge, Bratpfanne, Brillengläser, Büroablage, Büroklammer, Bioabfälle
- Chemieartikel**, CD's
- Damenstrumpfhose**, Dosenöffner, Draht, Dübel
- Elektroschrott**, Eierschale, Einmachglas, Erde
- Fahradhelm** und -schloss, Faltkisten aus Plastik, Farben, Fernseher, Feuerzeug, Film, Filzstift, Flachglas, Fußball
- Gartenabfall**, Glasflasche, Glasscheibe, Glühbirne
- Haarbürste**, Haarklammer, Handschuhe, Hartplastik, Haushaltstuch, Holzspielzeug, Hundeleine
- Isomatte**, Isolierkanne
- Kabel**, Kette, Kinderspielzeug, Kunststoffrohr, Küchenabfälle
- Leuchtstoffröhre**, Latex, Leder
- Malerwerkzeug**, Mikrowellengeschirr, Mousepad
- Nagel**, Nussschale
- Obstreste**
- Pampers**, Pappkarton, Pappschachtel, Papier
- Rasierklinge**, Regenschirm, Reservekanister, Restmüll
- Schadstoffe**, Schild, Schlauch, Schlüssel, Schuh, Seil, Speisereste, Spiegel, Spielzeug, Spritzen, Swimmingpool
- Tapete**, Taschentuch, Teebeutel, Teppich, Tesa, Textmarker, Textilreste, Toilettenbürste, Tonband
- Uhren**, Umreifungsband
- Videokassette**, Verband
- Wanne**, WC-Sitz, Windeln, Wurstpelle
- Zahnbürste**, Zahnseide, Zaun, Zelt

Die hier genannten Stoffe sind nur beispielhaft! Eine Garantie auf Vollständigkeit besteht nicht!

Gebietseinteilung

Suchen Sie sich anhand der folgenden Liste Ihr Abfuhrgebiet heraus.

Unter der Ziffer des Abfuhrgebietes können Sie im Kalender die einzelnen Abfuhrtermine entnehmen,

z. B. Abfuhr Blaue Papiertonne, Gelbe Tonne/
Gelber Sack und Biotonne für Abfuhrgebiet 2:



Achten Sie bitte auf die Feiertagsverlegungen!

Abfuhrgebiet 1

Weisweiler

Am Hovener Feld, Am Kraftwerk, Am Mühlengraben, An der Burgmauer, An Haus Palant, Auf dem Driesch, Auf dem Pesch, Bachstr., Berliner Ring, Blumenstr., Brigidastr., Burggraben, Burgweg, Dr.-Gilles-Str., Dr.-Hildegard-Basting-Str., Dr.-Leo-Vossen-Allee, Dürener Str. (von Aldenhovener Str. bis Frankenplatz), Dürwißer Str., Elektrowerk, Ernst-Abbe-Str., Filzengraben, Floraweg, Frankenplatz, Franz-Gessen-Str., Gerhart-Hauptmann-Str., Graf-Zeppelin-Str., Hauptstr., Haus Palant, Hermann-Hollerith-Str., Hochbrückerweg, Hovener Str., Im Eichelkamp, In den Burgwiesen, In der Krause, Indeland-Str., Johannisstr., Kantstr., Klinkgasse, Kölner Str., Kopernikusstr., Kurt-Nagel-Str., Langerweher Str., Langgasse, Lindenallee, Max-Planck-Str., Pfarrer-Hoffmans-Str., Rolf-Hackenbroich-Str., Rößlers Mühle, Rundstr., Schützenstr., Severinstr., Verbindungsstr., Vollmühle, Von-Hatzfeld-Str., Wilhelm-Lexis-Str., Zum Hagelkreuz (vom Frankenplatz bis L 238)

Hücheln, Nothberg-Ost

Am Buschend, Am Fresenberg, Am Nierchen, Am Otterbach, Am Schildchen, Am Steinbüchel, Auf der Heide, Baptistastr., Bergstr., Bongarder Hof, Bovenberg, Buschhof, Eisenmühlenstr., Haldenstr., Heidesiedlung, Heisterner Str., Hermann-Löns-Str., Höhenweg, Hücheln Str., Im Römerfeld, Im Steinbruch, In der Gracht, In der Schleh, Lärchenhof, Olympiast., Pfarrer-Krings-Str., Sandkaulberg, Stadionstr., Tannenbergr., Udelinberg, Weißer Weg, Wenauer Str., Wilhelmshöhe

Hastenrath, Volkenrath, Scherpenseel, Nothberg

Albertshof, Albertstr., Am Hastenrather Fließ, Am Mühlengraben, Am Omerbach, Am Wolfshag, Bendenmühle, Brückenstr., Cäcilienstr., Gressenicher Mühle, Gressenicher Str., Hamicher Weg, Hastenrather Schule, Hofstr., Hohe Str., Im Korkus, Im Kuckuck, Im Stollen, Im Tempel, Im Wiesenhang, In den Benden, Kapellenweg, Käthe-Kruse-Str., Keerenden, Killewitzen, Knippmühle, Kronendriesch, Langenerf, Nothberger Hof, Nothberger Platz, Ostpreußenweg, Pfarrer-Funk-Str., Quellstr., Scherpenseeler Str., Schlesierweg, Schwarzer Weg, Volkenrather Str., Von-Bongart-Str., Von-Palant-Str., Wendelinusstr., Wiesenkoppe, Zechenstr. (Nothberg), Zur Alten Kirche

Abfuhrgebiet 2

Bergrath, Bohl

Am Goldberg, Am Jordanschhof, Am Kalkofen, Am Köhlerpfad, Am Riffersbach, Antoniusstr., Ardennenstr., Auf dem Höfchen, Bergrather Feld, Bergrather Hof, Bohler Str., Eifelstr., Feldenendstr., Graeserstr., Harzstr., Hastenrather Weg, Heibachstr., Herrenfeldchen, Hunsrückstr., Im Felde, Josef-Artz-Str., Kopfstr., Maarfeld, Michelsweg, Pfarrer-Kleinermanns-Str., Rhönstr., Stüfgenweg, Taunusstr., Vennstr., Villedweg, Vogesenstr., Weierstr., Zanderhof, Zur Bohler Heide

Röthgen-Ost (Bereich Jägerspfad)

Alte Ziegelei, Am Burgfeld, Am Grünen Winkel, Am Hang, Am Heinrichsschacht, Am Kitzberg, Am Püt, Backsteinweg, Burgstr., Buschweg, Dampfziegelei, Eduardstr., Einhardstr., Ekkehardstr., Feldbrandweg, Feldstr., Fischerstr., Florianweg, Grachtstr., Heinrichsweg, Hermann-Löns-Anger, Im Hag, Jägerspfad, Lehmkuhlweg, Matthiasweg, Oberdorf, Ringofen, Sofienstr., Tonbrennerweg, Von-der-Horst-Str., Von-Harff-Str., Wilhelminenstr. 67-87, Wilhelmstr., Zieglerstr.

Eschweiler Mitte (Amtsgericht, Patternhof)

Amselweg, Anna-Klöcker-Anlage, Arndstr., Bergrather Str., Bismarckstr., Carl-Wilhelms-Str., Charlotte-Kaufmann-Str., Drosselweg, Finkenweg, Franzstr., Heinz-Thielen-Str., Hompeschstr., Hubertusstr., Inselstr., Josef-Schmitz-Str., Kaiserstr., Lotte-Lemke-Str., Ludwigstr., Marienstr., Martin-Luther-Str., Merkurstr., Mollkesstr., Nothberger Str., Patternhof, Rosenallee, Schwalbenweg, Starenweg, Sulzbach-Rosenberg-Platz, Talstr., Zechenstr. (Bergrath)

Abfuhrgebiet 3

Pumpe, Aue, Siedlung Waldschule

Akazienhain, Alte Rodung, Am Bergamt, Am Buchenwald, Am Ginsterbusch, Am Rosenstock, Am Schlemmerich, Avestr., Barbarastr., Birkengangstr., Bohler Heide, Duffener, Elisabethweg, Erikaweg, Fichtenweg, Friedhofsweg, Friedrichstr., Hagedornweg, Heidesstr., Heinrichsallee, Im Padikohl, Kiefernweg, Kunstschacht, Luisenstr., Moosweg, Phönixstr., Propstei, Pumpe, Schlehdornweg, Sebastianusweg, Städterstr., Steinkohlenfeld, Stolberger Str., Waldstr., Weißdornweg, Wilhelminenstr. (ohne Nrn. 67-87), Zentrum

Stich, Röthgen (westlicher Bereich)

Bourscheidstr., Eisenbahnstr., Elisabeth-Selbert-Str., Heinrich-von-Berg-Weg, Hoeschweg, Hütenstr., Ichenberg, Im Hasselt, Im Kamp, Invalidenstr., Johanna-Neumann-Str., Karlstr., Konkordiasiedlung, Konkordiastr., Konkordieweg, Mittelstr., Odilienstr., Pümpchen, Reigate & Banstead-Platz, Röher Hütte, Röher Str., Röthgener Str., Sandberg, Sperlischstr., Stich, Tunnelweg, Vereinsstr.

St. Jöris, Kinzweiler, Hehlrath

Ackerstr., Am Burgbusch, Am Golfplatz, Am Hof, Am Klosterhof, Am Klosterweiher, Am Maxweiher, An der Fahrt, An der Fauch, An der Festhalle, Auf dem Felde, Auf den Hufen, August-Bebel-Str., Begauer Mühlenweg, Begauer Str., Blasiusstr., Eiche, Elisabeth-Sous-Str., Elsassstr., Georgsweg, Gerhard-Meiß-Str., Im Busch, Im Rott, Josef-Granrath-Str., Kalvarienbergstr., Kambachstr., Kettelerstr., Kinzweiler Burg, Kinzweiler Str., Kirchstr., Klapperstr., Klosterweg, Konrad-Müller-Str., Kreuzstr., Langendorfer Hof, Langweilerweg, Laurenzberger Weg, Lürkener Weg, Mariadorfer Str., Merzbachstr., Merzbrücker Str., Mühlenweg, Neuser Str., Nierhausener Str., Obere Mühle, Obermerzer Str., Oberstr., Pannesstr., Peter-Koch-Str., Pfarrer-Einerhand-Str., Pferdegasse, Pützfeldchen, Reginastr., Schwarzwaldstr., Spessartstr., Valentinstr., Velauer Str., Viktoriastr., Von-Trips-Platz, Von-Trips-Str., Wardener Str., Westerwaldstr., Wülgensstr.

Abfuhrgebiet 4

Dürwiß (westlich der Jülicher Str.), Neu-Lohn

Ahornweg, Aldenhovener Str., Am Bongert, Am Fließ, Am Hörschberg, Am Kleekamp, Am Rodelberg, Am Vogelschul, An der Waidmühle, Auf dem Hügel, Baumschulenweg, Bonhoefferstr., Bonifatiusstr., Bourheimer Str., Buchenhof, Buchenweg, Dornalweg, Drimbornshof, Dürwißer Kirchweg, Eichenstr., Erbericher Str., Erich-Berschkei-Str., Erlenweg, Eschenweg, Fronhoven, Fronhovener Str., Fronstr., Goethestr., Hainbuchenweg, Hans-Böckler-Str., Harbigstr., Hauserner Str., Im Winkel, Jan-van-Verth-Str., Kastanienweg, Kirchplatz, Kommendenstr., Kurt-Schumacher-Str., Langendorfer Str., Laurentiusstr., Laurenzberger Str., Leo-Meuser-Str., Lindenhof, Lindenstr., Löhner Hof, Löhner Str., Lürkener Str., Maarstr., Marie-Juchacz-Str., Neu-Broicher-Hof, Obermerzer Hof, Platanenweg, Pützlohner Hof, Pützlohner Str., Raiffeisenweg, Ringstr., Robert-Koch-Str., Rosenstr., Silvesterstr., Stresemannstr., Tannenhof-Dürwiß, Theodor-Heuss-Ring, Ulmenstr., Wiesenstr., Wilhelm-Proemper-Str., Zum Blaustein-See, Zum Freibad

Dürwiß (östlich der Jülicher Str.)

Abt-Simons-Str., Albert-Einstein-Str., Am Hochhaus, Am Steinacker, Anne-Frank-Weg, Auf dem Bend, August-Schmidt-Str., Bertolt-Brecht-Str., Breslauer Str., Broicher Pfad, Dornweißstr., Erich-Kästner-Str., Freiherr-vom-Stein-Str., Friedrich-Ebert-Str., Fuchshofweg, Gasthausstr., Geschwister-Scholl-Weg, Grünstr., Heinrich-Heine-Str., Jülicher Str. (von BAB bis Stresemannstr.), Kathy-Beys-Str., Käthe-Kollwitz-Str., Kapellenstr., Karl-Arnold-Str., Knappenberg, Konrad-Adenauer-Str., Kurt-Tucholsky-Str., Martinstr., Nagelschmiedstr., Pfarrer-Bringmann-Platz, Römerstr., Schillerstr., Sebastianusstr., Weisweilerstr., Wilhelm-Dohmen-Str., Zehnthofstr., Zukunft

Eschweiler Mitte (Bereich Lyzeum), Röhe

Aachener Str., Albrecht-Dürer-Str., Am Römerberg, Auerbachstr., Auf dem Ellerberg, Buschfuhrer Hof, Dreieckstr., Erfstr., Franz-Liszt-Str., Glücksburg, Goerdstr., Grünewaldstr., Im Klostergarten, Krottshäuser, Kupfermühlencamp, Liebfrauenstr., Loizfeldchen, Matthias-Stiel-Str., Merzbrück, Mozartstr., Neulandhof, Nickelstr., Reuleauxstr., Rinkensplatz, Rue de Wattrelos, Schubbenweg, Schubertweg, Schulstr., Sterzbusch, Stoltenhoffstr., Von-Humboldt-Str., Von-Stephan-Str., Werdenstr.

Abfuhrgebiet 5

Eschweiler Ost

An der Wasserwiese, An Wardenslinde, Asternweg, Bernhard-Letterhaus-Str., Brunnenhof, Dahlienweg, Drieschstr., Dürener Str. (von Jülicher Str. bis Aldenhovener Str.), Eduard-Mörke-Platz, Eduard-Mörke-Str., Fliederweg, Funkengasse, Heinrich-Imig-Str., Hovermühle, Johannes-Rau-Platz, Kolpingstr., Königsbenden, Maasstr., Moselstr., Nelkenweg, Oststr., Otto-Wels-Str., Paul-Ernst-Str., Peilsgasse, Pfarrer-Appelrath-Str., Ruhrstr., Saarstr., Sternheimstr., Stormstr., Südstr., Trillersgasse, Tulpenweg, Umlandstr., Von-Kleist-Str., Weserstr.

Eschweiler Mitte (Bereich Gartenstr., Vöckelsberg)

Allensteiner Str., Am Stapel, Am Vöckelsberg, Auf der Komm, Carbynsstr., Danziger Str., Dreiers Gärten, Eichendorffstr., Elbinger Str., Englerthgärten, Fontanestr., Friedensstr., Gartenstr., Grabenstr., Hölderlinstr., Hugo-Merckens-Str., Josefstr., Jülicher Str. (von Dürener Str. bis BAB), Königsberger Str., Lessingstr., Marienburger Str., Neustr., Parkstr., Peter-Liesen-Str., Peter-Paul-Str., Preyerstr., Schnellengasse, Stettiner Str., Stralsunder Str., Tilsiter Str.

Eschweiler Mitte (Bereich Bushof, Indestadion)

An der Glocke, August-Thyssen-Str., Brauhausstr., Dechant-Deckers-Str., Dechant-Kirschbaum-Str., Englerthstr., Franz-Rüth-Str., Götz-Briefs-Weg, Grüner Weg, Gutenbergr., Hehlrath Str., Hospitalgasse, Indepromenade, Indest., Jahnsstr., Josef-Nacken-Weg, Kochsgasse, Langwahn, Lilienthalstr., Markt, Markstr., Mauerweg, Nordstr., Steinstr., Stoltenhoffmühle, Uferstr., Vulligstr., Wollenweberstr.

Januar

Mo 1	Neujahr				
Di 2	2	1	2		
Mi 3	1 2 3	3			
Do 4	4 5	4			
Fr 5	01	5			
Sa 6					
So 7					
Mo 8		3	1		
Di 9			2		
Mi 10			3		
Do 11			4		
Fr 12	02		5		
Sa 13					
So 14					
Mo 15	1		4	1	
Di 16	2	1 2 3	2		
Mi 17	3	4 5	3		
Do 18	4		4		
Fr 19	5	03	5		
Sa 20					
So 21					
Mo 22		1	1		
Di 23		5	2		
Mi 24			3		
Do 25			4		
Fr 26	04		5		
Sa 27					
So 28					
Mo 29		2	1		
Di 30	1 2 3	2			
Mi 31	4 5	3			

Februar

Do 1			4		
Fr 2	05		5		
Sa 3					
So 4					
Mo 5		3	1		
Di 6			2		
Mi 7			3		
Do 8			4		
Fr 9	06		5		
Sa 10					
So 11					
Mo 12	Rosenmontag				
Di 13		4	1		
Mi 14	1 2 3	2			
Do 15	4 5	3			
Fr 16	07		4		
Sa 17			5		
So 18					
Mo 19		1	1		
Di 20		5	2		
Mi 21			3		
Do 22	A		4		
Fr 23	08		5		
Sa 24					
So 25					
Mo 26		2	1		
Di 27	1 2 3	2			
Mi 28	4 5	3			
Do 29			4		

März

Fr 1	09		5		
Sa 2					
So 3					
Mo 4		3	1		
Di 5			2		
Mi 6			3		
Do 7			4		
Fr 8	10		5		
Sa 9					
So 10					
Mo 11		4	1		
Di 12	1 2 3	2			
Mi 13	4 5	3			
Do 14			4		
Fr 15	11		5		
Sa 16					
So 17					
Mo 18		1	1		
Di 19		5	2		
Mi 20			3		
Do 21			4		
Fr 22	12		5		
Sa 23		2	1		
So 24					
Mo 25			2		
Di 26	1 2 3	3			
Mi 27	4 5	4			
Do 28			5		
Fr 29	Karfreitag				
Sa 30					
So 31	Ostersonntag				

April

Mo 1	Osternmontag				
Di 2		3	1		
Mi 3			2		
Do 4			3		
Fr 5	14		4		
Sa 6			5		
So 7					
Mo 8	1		4	1	
Di 9	2	1 2 3	2		
Mi 10	3	4 5	3		
Do 11	4		4		
Fr 12	5	15	5		
Sa 13					
So 14					
Mo 15		1	1		
Di 16		5	2		
Mi 17			3		
Do 18			4		
Fr 19	16		5		
Sa 20					
So 21					
Mo 22		2	1		
Di 23	1 2 3	2			
Mi 24	4 5	3			
Do 25	B		4		
Fr 26	17		5		
Sa 27			1		
So 28					
Mo 29		3	2		
Di 30			3		

Restmüll

Abfuhr vorverlegt

Biotonne

Ast- und Strauchschnittabfuhr

Gelbe Tonne/Sack

Weihnachtsbäume

Altpapier

Blaue Tonne/Bündelsammlung

Schadstoffmobil

Gebiete S. 3

GTÜ

INGENIEURBÜRO WOLF

Sachverständige für
Fahrzeugtechnik u.
Verkehrssicherheit

Kfz-Prüfstelle

Gewerbegebiet Königsbenden/Eschweiler

Tel.: 02403-15666

Mo-Fr: 8.00-17.00 u. Sa: 9.00-12.00 Uhr

Joachim Koch

Diplom-Betriebswirt

Hausverwaltungen
Mietverwaltungen
WEG-Verwaltungen

Steinstraße 8
52249 Eschweiler

Telefon 02403/78 50 51
Fax 02403/78 50 21

info@hv-koch.de
www.hv-koch.de

Schönes für
Heim & Garten

Graaf

Pflanzen
center

Garten Graaf GmbH, Königsbenden 40, Eschweiler
Tel.: 02403 - 25393, e-mail: info@garten-graaf.de
www.garten-graaf.de

**BETONZAEUNE
KOWALEWSKI**

Familienunternehmen seit 1998

Betonzäune Holzäune
Metallzäune Zierzäune

Königsbenden 23-25, 52249 Eschweiler

Tel. 02403-505274

info@eschweiler-betonzaun.de
www.eschweiler-betonzaun.de

ESCHWEILER 650 55
STOLBERG 848 55

weiler

ROHRREINIGUNG

RKI-MEISTERBETRIEB seit 40 Jahren in Eschweiler

Reinigen Fräsen
Hochdruckspülen TV-Untersuchung
Kanalsanierung Dichtheitsprüfung

Gartenstr. 38 52249 Eschweiler
www.rohrreinigung-weiler.de

Malerfachbetrieb · Gerüstbau · Farbenfachgeschäft

Göbbels

seit 1971

50

5 Jahrzehnte
Familienbetrieb
mit Persönlichkeit.

Tulpenweg 19 52249 Eschweiler
Telefon 0 24 03 - 2 15 60 www.ihr-malermeisterteam.de

- Gestaltung von Außenanlagen
- Pflaster- und Steinarbeiten
- Gehwegabsenkung
- Kellerwandabdichtung
- Asphaltarbeiten
- Kanalbau öffentlich & privat
- Erdarbeiten und Leitungsbau
- Kanal-TV, Reinigung, Sanierung
- Planung und Beratung
- und vieles mehr...

Feucht & Roentgen GmbH

Ihr Partner für Arbeiten
rund ums Haus

Kostenlose
Beratung
vor Ort!

Konkordiastraße 13
52249 Eschweiler

Tel.: 02403 - 830 27 27
Fax: 02403 - 830 27 20

Info@feucht-roentgen.de
www.feucht-roentgen.de

Für die Stadt Eschweiler

Abfallkalender 2024

Mai		
Mi 1	Maifeiertag	
Do 2		4
Fr 3	18	5
Sa 4		1
So 5		
Mo 6		4 2
Di 7		1 2 3 3
Mi 8		4 5
Do 9	Christi Himmelfahrt	
Fr 10	19	4
Sa 11		5
So 12		
Mo 13		1 1
Di 14		5 2
Mi 15		3
Do 16		4
Fr 17	20	5
Sa 18		
So 19	Pfingstsonntag	
Mo 20	Pfingstmontag	
Di 21		2 1
Mi 22		1 2 3 2
Do 23		4 5 3
Fr 24	21	4
Sa 25		5
So 26		
Mo 27		3 1
Di 28	22	2
Mi 29		3
Do 30	Fronleichnam	
Fr 31		4

Juni		
Sa 1		5
So 2		
Mo 3		4 1
Di 4		1 2 3 2
Mi 5		4 5 3
Do 6	C	4
Fr 7	23	5
Sa 8		
So 9		
Mo 10		1 1
Di 11		5 2
Mi 12		3
Do 13		4
Fr 14	24	5
Sa 15		
So 16		
Mo 17		2 1
Di 18		1 2 3 2
Mi 19		4 5 3
Do 20		4
Fr 21	25	5
Sa 22		
So 23		
Mo 24		3 1
Di 25		2
Mi 26		3
Do 27		4
Fr 28	26	5
Sa 29		
So 30		

Juli		
Mo 1		4 1
Di 2		1 2 3 2
Mi 3		4 5 3
Do 4		4
Fr 5	27	5
Sa 6		
So 7		
Mo 8		1 1
Di 9		5 2
Mi 10		3
Do 11		4
Fr 12	28	5
Sa 13		
So 14		
Mo 15		2 1
Di 16		1 2 3 2
Mi 17		4 5 3
Do 18		4
Fr 19	29	5
Sa 20		
So 21		
Mo 22		3 1
Di 23		2
Mi 24		3
Do 25		4
Fr 26	30	5
Sa 27		
So 28		
Mo 29		4 1
Di 30		1 2 3 2
Mi 31		4 5 3

August		
Do 1	A	4
Fr 2		5
Sa 3	31	
So 4		
Mo 5		1 1
Di 6		5 2
Mi 7		3
Do 8		4
Fr 9	32	5
Sa 10		
So 11		
Mo 12		2 1
Di 13		1 2 3 2
Mi 14		4 5 3
Do 15		4
Fr 16	33	5
Sa 17		
So 18		
Mo 19		3 1
Di 20		2
Mi 21		3
Do 22		4
Fr 23	34	5
Sa 24		
So 25		
Mo 26		4 1
Di 27		1 2 3 2
Mi 28		4 5 3
Do 29		4
Fr 30	35	5
Sa 31		

- Restmüll
- Biotonne
- Gelbe Tonne/Sack
- Altpapier
Blaue Tonne/Bündelsammlung
- Abfuhr vorverlegt
- Ast- und Strauchschnittabfuhr
- Weihnachtsbäume
- Schadstoffmobil
Gebiete S. 3

BETONZAEUNE KOWALEWSKI
Familienunternehmen seit 1998

Betonzäune Holz zäune
Metallzäune Zierzäune

Königsbenden 23-25, 52249 Eschweiler
Tel. 02403-505274
info@eschweiler-betonzaun.de
www.eschweiler-betonzaun.de

GTÜ INGENIEURBÜRO WOLF

Sachverständige für Fahrzeugtechnik u. Verkehrssicherheit
Kfz-Prüfstelle

Gewerbegebiet Königsbenden/Eschweiler
Tel.: 02403-15666
Mo-Fr: 8.00-17.00 u. Sa: 9.00-12.00 Uhr

Schönes für Heim & Garten

Graaf

Pflanzen center

Garten Graaf GmbH, Königsbenden 40, Eschweiler
Tel.: 02403 - 25393, e-mail: info@garten-graaf.de
www.garten-graaf.de

Malerfachbetrieb - Gerüstbau - Farbenfachgeschäft

Göbbels seit 1971

50 5 Jahrzehnte Familienbetrieb mit Persönlichkeit.

Tulpenweg 19 52249 Eschweiler
Telefon 0 24 03 - 2 15 60 www.ihr-malermeisterteam.de

Immo-Care Tel.: 0 24 03 / 55 93 260

- Fensterreinigung
- Unterhaltsreinigung
- Treppenhausreinigung
- Bauendreinigung
- Reinigung von Wintergärten
- Reinigung von PV Anlagen
- Hausmeisterservice
- Grün- & Graupflege

www.immo-care.gmbh

Feucht & Roentgen GmbH

52249 Eschweiler Konkordiastraße 13
www.feucht-roentgen.de
Tel.: 02403 - 830 27 27

ESCHWEILER 65055 STOLBERG 84855

weiler ROHRREINIGUNG

RKI-MEISTERBETRIEB seit 40 Jahren in Eschweiler

Reinigen Fräsen
Hochdruckspülen TV-Untersuchung
Kanalsanierung Dichtheitsprüfung

Gartenstr. 38 52249 Eschweiler
www.rohrreinigung-weiler.de

September

So	1				
Mo	2	1	1		
Di	3	5	2		
Mi	4			3	
Do	5				4
Fr	6	36			5
Sa	7				
So	8				
Mo	9		2	1	
Di	10	1	2	3	2
Mi	11		4	5	3
Do	12				4
Fr	13	37			5
Sa	14				
So	15				
Mo	16		3	1	
Di	17				2
Mi	18				3
Do	19				4
Fr	20	38			5
Sa	21				
So	22				
Mo	23		4	1	
Di	24	1	2	3	2
Mi	25		4	5	3
Do	26				4
Fr	27	39			5
Sa	28				
So	29				
Mo	30		1	1	

Oktober

Di	1		5	2	
Mi	2				3
Do	3	Tag d. Dt. Einheit			
Fr	4		40		4
Sa	5				5
So	6				
Mo	7			2	1
Di	8	1	2	3	2
Mi	9		4	5	3
Do	10				4
Fr	11	41			5
Sa	12				
So	13				
Mo	14		3	1	
Di	15				2
Mi	16				3
Do	17				4
Fr	18	42			5
Sa	19				
So	20				
Mo	21		4	1	
Di	22	1	2	3	2
Mi	23		4	5	3
Do	24				4
Fr	25	43			5
Sa	26				
So	27				
Mo	28		1	1	
Di	29		5	2	
Mi	30				3
Do	31	B	44		4

November

Fr	1	Allerheiligen			
Sa	2				5
So	3				
Mo	4	1		2	1
Di	5	2	1	2	3
Mi	6	3		4	5
Do	7	4			4
Fr	8	5			5
Sa	9		45		
So	10				
Mo	11		3	1	
Di	12				2
Mi	13				3
Do	14				4
Fr	15				5
Sa	16		46		
So	17				
Mo	18		4	1	
Di	19	1	2	3	2
Mi	20		4	5	3
Do	21				4
Fr	22				5
Sa	23		47		
So	24				
Mo	25		1	1	
Di	26		5	2	
Mi	27				3
Do	28				4
Fr	29				5
Sa	30		48		

Dezember

So	1				
Mo	2			2	1
Di	3	1	2	3	2
Mi	4		4	5	3
Do	5	C			4
Fr	6				5
Sa	7		49		
So	8				
Mo	9		3	1	
Di	10				2
Mi	11				3
Do	12				4
Fr	13				5
Sa	14		50		4
So	15				
Mo	16				1
Di	17	1	2	3	2
Mi	18		4	5	3
Do	19				4
Fr	20				5
Sa	21		51		1
So	22				2
Mo	23				3
Di	24	Heiligabend			
Mi	25	1. Weihnachtsfeiertag			
Do	26	2. Weihnachtsfeiertag			
Fr	27				4
Sa	28				5
So	29				
Mo	30			2	1
Di	31		1	2	3

Restmüll

Abfuhr vorverlegt

Biotonne

Ast- und Strauchschnittabfuhr

Gelbe Tonne/Sack

Weihnachtsbäume

Altpapier

Schadstoffmobil

Gebiete S. 3

Malerfachbetrieb · Gerüstbau · Farbenfachgeschäft

Göbbels

seit 1971

50

5 Jahrzehnte Familienbetrieb mit Persönlichkeit.

Tulpenweg 19 52249 Eschweiler
Telefon 0 24 03 - 2 15 60 www.ihr-malermeister-team.de

Feucht
Röntgen-GmbH

52249 Eschweiler
Konkordiastraße 13
www.feucht-roentgen.de
Tel.: 02403 - 830 27 27

Immo-Care

Tel.: 0 24 03 / 55 93 260

- Fensterreinigung
- Unterhaltsreinigung
- Treppenhausreinigung
- Bauendreinigung
- Reinigung von Wintergärten
- Reinigung von PV Anlagen
- Hausmeisterservice
- Grün- & Graupflege

www.immo-care.gmbh

ESCHWEILER 65055 STOLBERG 84855

24h

Ihr Partner seit über 40 Jahren

weiler

ROHRREINIGUNG

RKI Meisterbetrieb
Gartenstraße 38
52249 Eschweiler
Fax 0 24 03 / 69 14
rohrreinigungweiler@t-online.de
www.rohrreinigung-weiler.de

- 24-Std.-Notdienst bei Abflussverstopfungen
- Reinigen
- Fräsen
- Hochdruckspülen
- TV-Untersuchung
- Rohrverlaufsörtung
- Kanalsanierung
- Dichtheitsprüfung
- Kurz-/Langliner
- Schlauchliner

GTÜ

INGENIEURBÜRO WOLF

Sachverständige für Fahrzeugtechnik u. Verkehrssicherheit
Kfz-Prüfstelle

Gewerbegebiet Königsbenden/Eschweiler
Tel.: 02403-15666
Mo-Fr: 8.00-17.00 u. Sa: 9.00-12.00 Uhr

Schönes für Heim & Garten

Graaf

Pflanzen center

Garten Graaf GmbH, Königsbenden 40, Eschweiler
Tel.: 02403 - 25393, e-mail: info@garten-graaf.de
www.garten-graaf.de