



Kontakt

Musikschule der Stadt Eschweiler

Sekretariat im Rathaus,
Zimmer 109 | Frau Wilde
Johannes-Rau-Platz 1
52249 Eschweiler

Musikalischer Leiter: Christian Guth
Verwaltungsleiter: Thomas Guß

Tel.: 02403 / 71 - 221
Fax.: 02403 / 60 999 - 795

musikschule@eschweiler.de
eschweiler.de



Öffnungszeiten:

Mo - Mi:	08.30 Uhr - 12.00 Uhr
Do:	14.00 Uhr - 17.45 Uhr
Fr:	08.30 Uhr - 12.00 Uhr

Musikschule der Stadt Eschweiler





Die Musikschule der Stadt Eschweiler

Die **Musikschule der Stadt Eschweiler** wurde im Jahre 1969 gegründet und ist seither ein wirkungsreicher Bestandteil des gesellschaftlichen und kulturellen Lebens in Eschweiler.

Ziel ist es, Jung und Alt zum Musizieren anzuregen und an die Musik heranzuführen.

An der Musikschule der Stadt Eschweiler werden zurzeit annähernd **300** Schüler von **17** Musiklehrern unterrichtet.



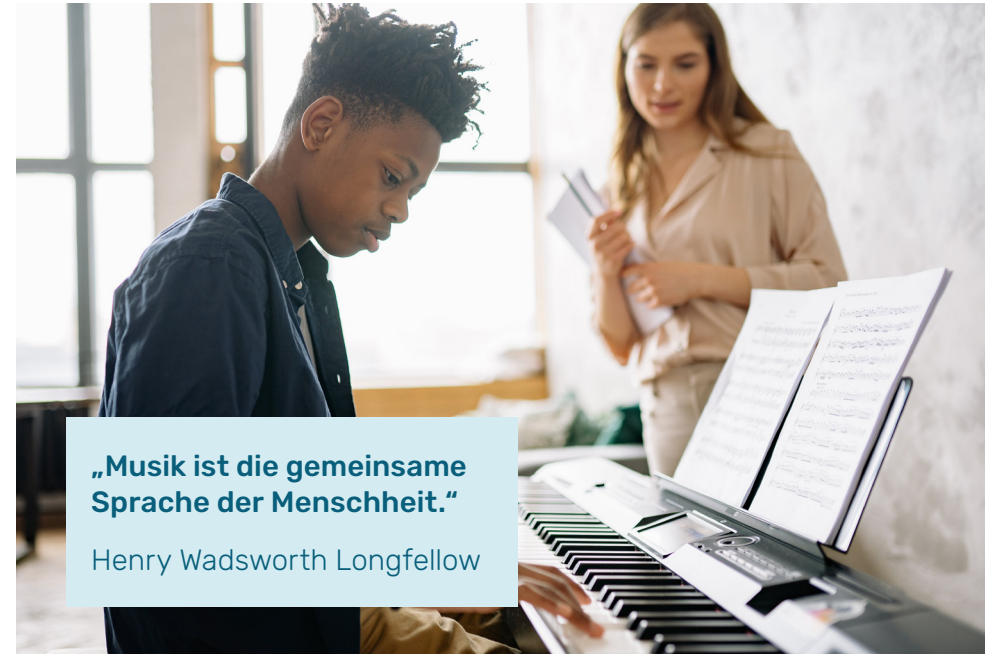
Unsere Leistungen

für Kinder, Jugendliche und Erwachsene

- **Einzel- & Gruppenunterricht** in Kompositionslehre, Musiktheorie, Gesang & Instrumentalunterricht
- **Musikalische Früherziehung** (4 - 6 Jahre)
- **Kooperation** mit städt. Schulen
- **Verleihen** von Musikinstrumenten
- Durchführung von **Konzerten** und kleineren musikalischen Veranstaltungen

Unterrichtsorte

- KGS Dürwiß
- KGS Bergrath
- Gesamtschule Waldschule
- Städt. Gymnasium



„Musik ist die gemeinsame Sprache der Menschheit.“

Henry Wadsworth Longfellow

Fächer an unserer Musikschule

- **Streichinstrumente** (Violine)
- **Saiteninstrumente** (Gitarre, E-Gitarre)
- **Holzblasinstrumente** (Blockflöte, Querflöte, Klarinette, Saxophon)
- **Blechblasinstrumente** (Trompete, Posaune)
- **Tasteninstrumente** (Akkordeon, Keyboard, Klavier)
- **Schlagzeug** (Drums, Marimbaphon)

Musikalische Früherziehung

Das Angebot der **Musikalischen Früherziehung** richtet sich an alle Kinder im Alter von **vier** bis **sechs** Jahren. Die Kursdauer beträgt zwei Jahre.

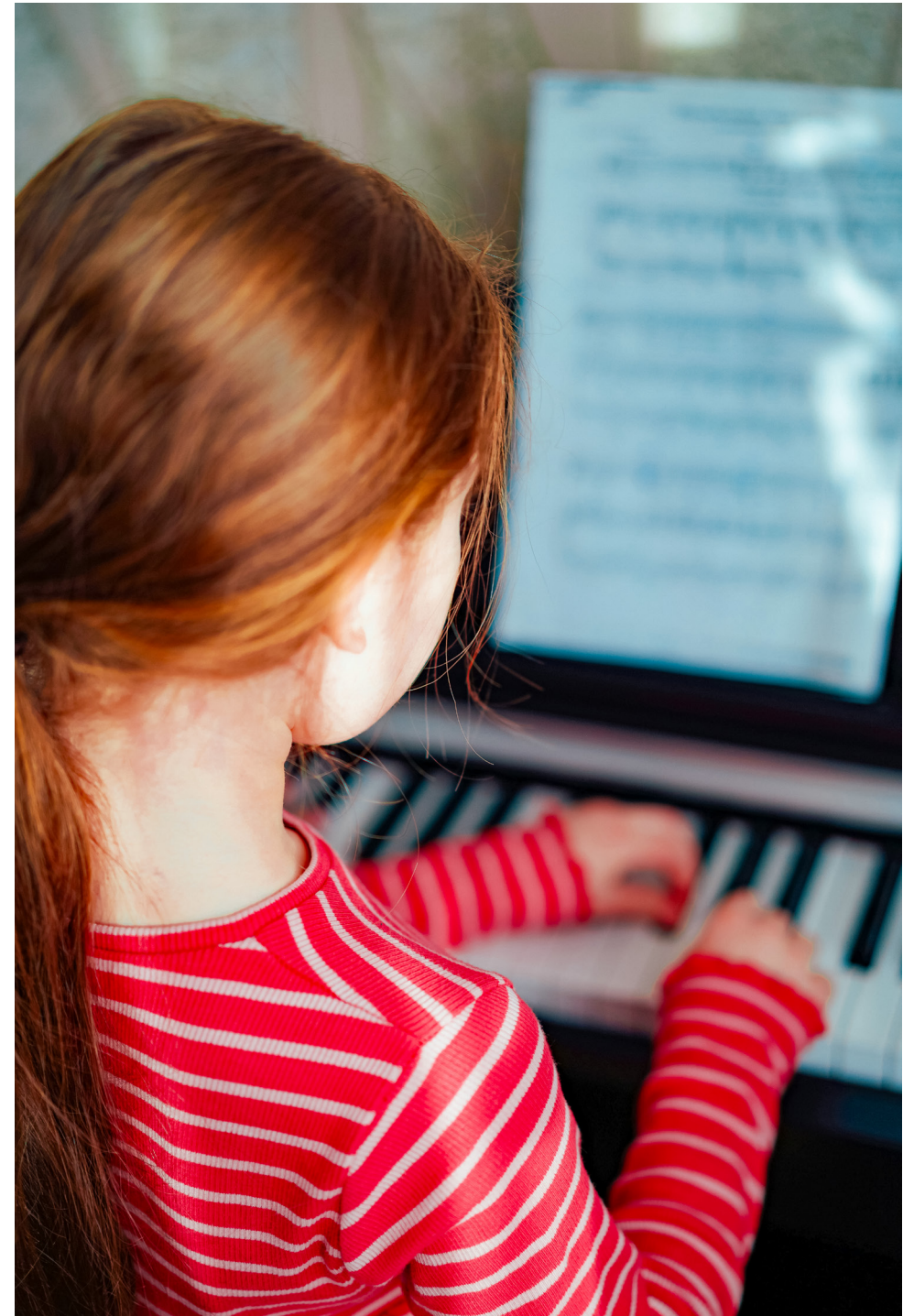
In diesen beiden Jahren vor der Einschulung wird Ihr Kind auf **altersgerechte** Weise mit den Grundlagen des Musizierens vertraut. Durch die große Vielfalt der Musik werden alle Sinne angesprochen und Ihr Kind wird herausgefordert, gestalterische **Kreativität** und musikalische **Phantasie** zu entwickeln. Der Unterricht ist somit ein wesentlicher Baustein zur Entwicklung der Persönlichkeit.

Unterrichtsstätten

KGS Bergrath

KGS Dürwiß

Die neuen Kurse starten immer zum **01. September**. Genaue Angaben zu den Zeiten entnehmen Sie bitte den Aushängen sowie der Internetseite der Musikschule.





Kooperationen

mit Schulen in Eschweiler

Die **Eschweiler Musikschule** möchte die musikalische Erziehung auch innerhalb der Schulen unterstützen und kooperiert daher bisher mit dem **Städtischen Gymnasium** und der **Gesamtschule**. Ein Ausbau der Kooperations-Projekte ist vorgesehen.

Ganztagsunterricht

Die Schüler am **Städtischen Gymnasium** erhalten die Möglichkeit, die verpflichtende Teilnahme an einer schulischen AG, durch das Wahrnehmen eines **Instrumentalunterrichts** der Musikschule zu ersetzen.

Für die Teilnahme an dem Instrumentalunterricht bedarf es einer Anmeldung an der Musikschule, sowie der Zahlung der Musikschulentgelte.

Drehtürmodell am städt. Gymnasium

Das **Drehtürmodell** ermöglicht leistungsstarken Schüler/-innen, die ein Instrument in der Musikschule erlernen, den Unterricht während ihres **regulären Schulunterrichts** wahrzunehmen.

Die Teilnahme an diesem Modell muss durch die Schulleitung genehmigt werden. Voraussetzung für die Genehmigung ist ein entsprechendes Leistungsbild, welches dem letzten Versetzungszeugnis zu entnehmen ist.



Informationen

zur Anmeldung

Vor der Anmeldung

- Der Unterricht ist **kostenpflichtig**.
- Zur Regelung des Unterrichtsablaufs gibt es eine **Schulordnung**.
- Es wird ein **Vertrag** abgeschlossen.
- Für die Anmeldung benötigt man ein **Anmeldeformular**.

Die Entgeltordnung und die Schulordnung entnehmen Sie bitte der Webseite der Stadt Eschweiler.

Die Anmeldeunterlagen erhalten Sie auf der Internetseite der Musikschule und im **Sekretariat der Musikschule im Rathaus** (Zimmer 109).

Online-Anmeldung



Zur Anmeldung scannen Sie einfach den QR-Code mit Ihrem Smartphone, oder besuchen Sie die Website der Stadt Eschweiler: **eschweiler.de**